

ประกาศสำนักงานการบินพลเรือนแห่งประเทศไทย

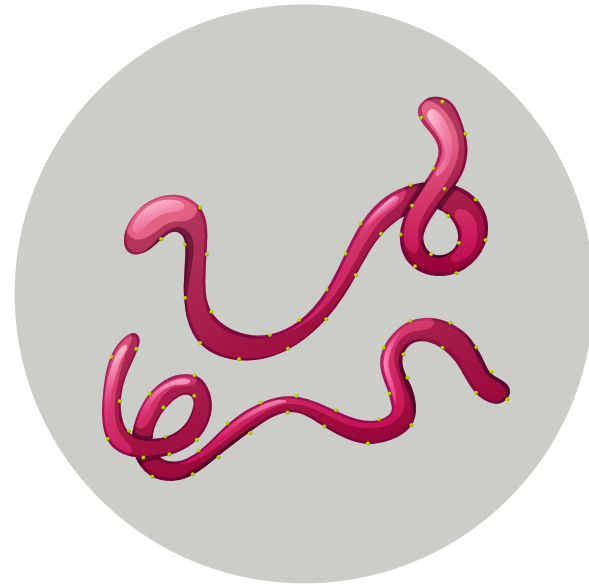
เรื่อง แนวทางปฏิบัติสำหรับบุคคลที่จะเดินทางไปต่างประเทศที่มีการระบาดของโรค EBOLA



สาธารณรัฐประชาธิปไตยคองโก

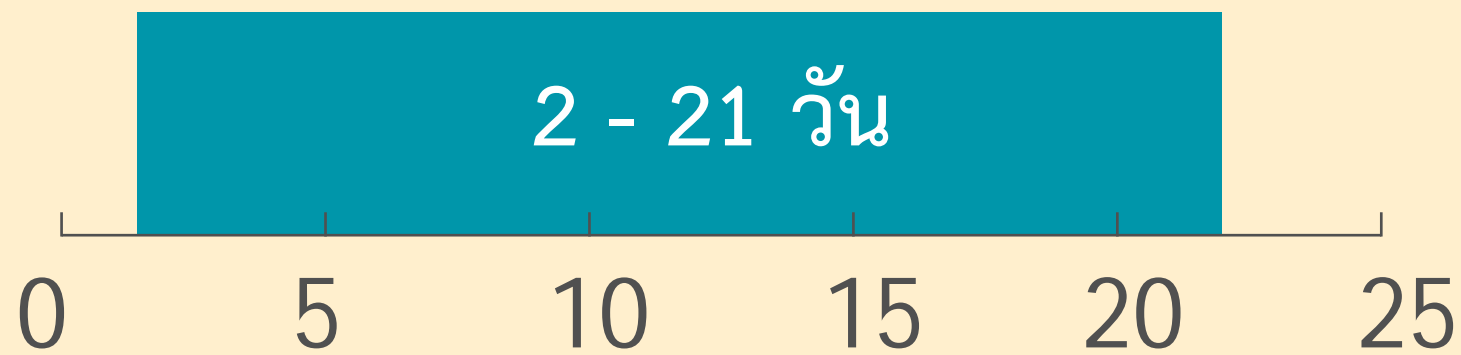
อีโบล่า **EBOLA** ระบาด

ระดับการแพร่กระจาย **สูงมาก**



อีโบล่า **EBOLA**

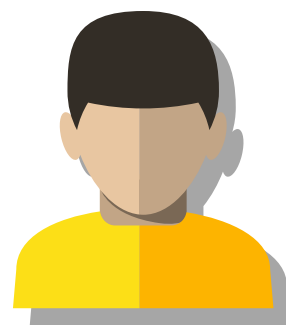
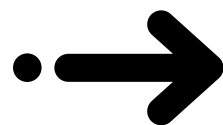
ระยะเวลาฟักตัว



การติดต่อของโรค

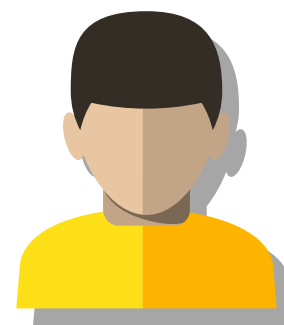


สัตว์ป่า

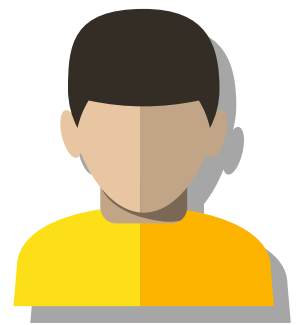


คน

2.



คน



คน

ติดต่อผ่าน



ละอองเสมหะ



สัมผัสโดยตรงกับผู้ป่วย



สารคัดหลั่งของผู้ป่วย

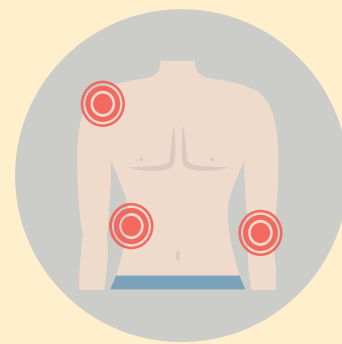
อาการของโรค



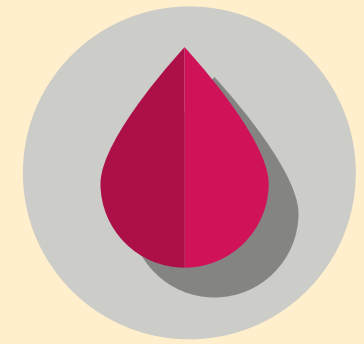
ไข้สูง



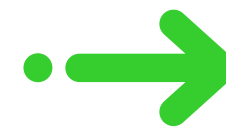
ท้องเสีย ปวดท้อง



ปวดกล้ามเนื้อ ปวดข้อ



เลือดออกตามส่วนต่างๆ
ของร่างกาย



สาธารณสุขรัฐประชาธิปไตยคองโกจะดำเนินการคัดกรองผู้ที่เดินทางออกจากท่าอากาศยาน Kinshasa อย่างเข้มงวดสำหรับประเทศข้างเคียงอีก 9 ประเทศ รวมทั้ง Congo - Brazzaville และ Central Africa Republic มีการแพร่กระจายอยู่ในระดับสูงและขอให้บุคคลที่จำเป็นต้องเดินทางทางอากาศไปยังบริเวณดังกล่าวให้ติดตามคำแนะนำของ WHO และ ICAO อย่างใกล้ชิดต่อไปให้ผู้ดำเนินการเดินทางทางอากาศแจ้งแนวทางปฏิบัติดังกล่าวให้ผู้โดยสารและเจ้าหน้าที่ประจำอากาศยานทราบและกำชับให้เจ้าหน้าที่ประจำอากาศยานประกาศเพิ่มเติมบนอากาศยานให้ผู้โดยสารได้รับทราบโดยทั่วกัน