

## โดรนที่ต้องลงทะเบียน



1.โดรนที่มีกล้องทุกกรณี



2.โดรนที่มีน้ำหนัก 2 — 25 กก.



3.โดรนที่มีน้ำหนักเกิน 25 กก.

(ต้องได้รับอนุญาตเป็นหนังสือ จาก รัฐมนตรีว่าการกระทรวงคมนาคม)

## สถานที่ในการลงทะเบียนโดรน



กสทช.

1.กสทช. ขออนุญาตใช้คลื่นความถี่โดรน



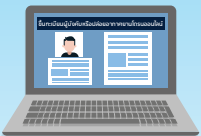
CAAT  
สำนักงานการบินพลเรือนแห่งประเทศไทย  
The Civil Aviation Authority of Thailand

2.CAAT ขึ้นทะเบียนผู้บังคับ

อากาศยานโดรน [uav.caat.or.th](http://uav.caat.or.th)

## เอกสารในการลงทะเบียนโดรน

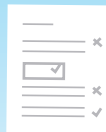
กรณีนี้บุคคล อ่านเพิ่มเติมในเว็บไซต์



กรอกคำขอขึ้นทะเบียนฯ  
ที่ [uav.caat.or.th](http://uav.caat.or.th)



สำเนาบัตรประชาชน  
และสำเนาทะเบียนบ้าน



ใบรับรองตนเอง  
(ระบุวันที่ยื่นเอกสาร  
และลงนามให้ครบถ้วน)



ประกันภัยบุคคลที่ 3  
(ระบุระยะเวลา,วงเงินประกันภัย, ชื่อรุ่น  
และserial number ของโดรนและผู้บังคับ)



ภาพถ่ายโดรนทั้งลำและ  
ภาพถ่าย Serial Number โดรน

## ระหวังกทำการบินโดรน



ห้ามบินหลังพระอาทิตย์ตกดิน



ห้ามบินใกล้อากาศยานซึ่งมีนักบิน



ห้ามบินเข้าใกล้เมฆ



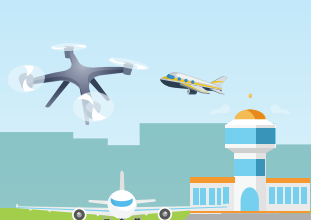
ห้ามบินโดยก่อให้เกิด  
ความเดือดร้อน รำคาญแก่ผู้อื่น



90 เมตร

30 เมตร

ห้ามบินสูงเกิน 90 เมตร นับจากพื้นดิน  
และห้ามบินในแนวราบกับบุคคล ยานพาหนะ  
สิ่งก่อสร้าง น้อยกว่า 30 เมตร



ห้ามบินภายในระยะ 9 กิโลเมตร  
จากสนามบิน เว้นแต่ได้รับอนุญาต



ห้ามบินในเขตหวงห้าม  
เช่น สถานที่ราชการ โรงพยาบาล  
เว้นแต่ได้รับอนุญาต



ห้ามบินโดยก่อให้เกิด  
อันตรายต่อชีวิต ร่างกาย ทรัพย์สิน

