

คาดเข็มขัดนิรภัยตลอดเวลา

ที่นั่งอยู่กับที่ในเครื่องบิน!

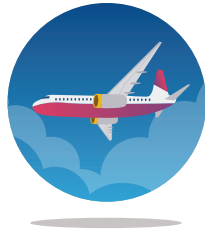


1. ระหว่างเครื่องบินขึ้นและลง (Take off & Landing)



ตามสถิติช่วงเวลานี้ เป็นช่วงที่มีแนวโน้มเกิดอุบัติเหตุบ่อยที่สุดระหว่างเที่ยวบิน* ผู้โดยสารจึงควรคาดเข็มขัดนิรภัยตลอดเวลาที่มีสัญญาณแจ้งรัดเข็มขัดโดยให้อยู่ในตำแหน่ง**กระดุกสะโพกหรือใต้พุง** **เพราะความแข็งแรงของกระดุกจะช่วยรับแรงดึงของเข็มขัดในช่วงเวลาฉุกเฉินได้***

2. บินอยู่ที่ระดับความสูง (Cruising)



ผู้โดยสารยังคงควรรัดเข็มขัดนิรภัยตลอดเวลาในขณะที่นั่งอยู่กับที่แม้สัญญาณรัดเข็มขัดในเครื่องบินจะดับแล้ว เพราะเครื่องบินสามารถตกหลุมอากาศได้ทุกเมื่อ ซึ่งอาจจะทำให้ผู้โดยสารลอยขึ้นไปกระแทกกับส่วนต่าง ๆ ของเครื่องบินได้ หากห่มผ้าให้รัดเข็มขัดเหนือผ้าห่ม

3. หลังจากเครื่องบินลงถึงพื้นดินแล้ว (After landing)



แม้เครื่องบินจะลงถึงพื้นดินและความเร็วของเครื่องบินลดลงแล้ว แต่ยังมีระยะทางที่ต้องขับเคลื่อนไปยังหลุมจอด ซึ่งอาจเกิดเหตุการณ์ที่ทำให้ต้องเบรกกะทันหันได้ **“ผู้โดยสารจึงยังต้องรัดเข็มขัดจนกว่าเครื่องบินจะจอดสนิทและสัญญาณรัดเข็มขัดดับลง”**

*ข้อมูลจาก สำนักงานบริหารการบินแห่งชาติสหรัฐอเมริกา (FAA)

