



สำนักงานการบินพลเรือนแห่งประเทศไทย  
The Civil Aviation Authority of Thailand

# รายงานสถิติการขนส่งทางอากาศรายสัปดาห์ ในช่วงสถานการณ์การแพร่ระบาดของไวรัส COVID-19

ฝ่ายส่งเสริมอุตสาหกรรมการบิน  
*Version 01062020*

# ประเด็นสำคัญ (Highlights)

- ปริมาณผู้โดยสารระหว่างประเทศในสัปดาห์ที่สี่ของเดือนพฤษภาคม (24 - 30 พฤษภาคม) มีจำนวน 8,420 คน **ลดลง** คิดเป็นร้อยละ 10.4 จากสัปดาห์ที่ผ่านมา
- ปริมาณผู้โดยสารภายในประเทศของสัปดาห์ที่สี่ของเดือนพฤษภาคม มีจำนวน 106,865 คน **เพิ่มขึ้น** คิดเป็นร้อยละ 8.2 จากสัปดาห์ที่ผ่านมา
- จำนวนเที่ยวบินภายในประเทศในสัปดาห์ที่สี่ของเดือนพฤษภาคม มีจำนวน 1,150 เที่ยวบิน **ลดลง** เล็กน้อย คิดเป็นร้อยละ 0.8 จากสัปดาห์ที่ผ่านมา
- ปริมาณเที่ยวบินที่ขอจัดสรรเวลาการบินก่อนและหลังเกิดเหตุการณ์ COVID-19 พบว่า มีจำนวน **เที่ยวบินที่ขอยกเลิกสะสม** ณ วันที่ 1 มิถุนายน 2563 **จำนวนทั้งสิ้น 236,619 เที่ยวบิน** คิดเป็นร้อยละ 44.1 ของปริมาณเที่ยวบินที่ขอจัดสรรเวลาบินตามกำหนดการบินฤดูร้อน 2563

# ประเด็นสำคัญ (Highlights)

- ปริมาณการขนส่งสินค้าทางอากาศระหว่างประเทศในสัปดาห์ที่สี่ของเดือนพฤษภาคม มีปริมาณ 13,419 ตัน เพิ่มขึ้น คิดเป็นร้อยละ 2.7 จากสัปดาห์ที่ผ่านมา โดยใช้ท่าอากาศยานสุวรรณภูมิเป็นท่าอากาศยานหลักในการขนส่งสินค้าระหว่างประเทศ
- ปริมาณการขนส่งสินค้าทางอากาศภายในประเทศของสัปดาห์ที่สี่ของเดือนพฤษภาคมนี้ มีปริมาณการขนส่งสินค้าในภาพรวม 151 ตัน ซึ่งมีปริมาณ ลดลง ร้อยละ 4.3 จากสัปดาห์ที่ผ่านมา

# ปริมาณผู้โดยสารระหว่างประเทศแยกรายท่าอากาศยาน ปี 2020

Airport	International							
	Jan-20	Feb-20	Mar-20	Apr-20	Week 3 (17 May - 23 May)	Week 4 (24 May - 30 May)	% change weekly pax	Diff (pax)
Bangkok Don Mueang International Airport	1,588,710	866,350	252,950	1,342	1,104	388	-64.9%	(716)
Bangkok Suvarnabhumi International Airport	5,044,780	2,997,283	1,385,594	38,697	7,907	7,902	-0.1%	(5)
Chiang Mai	336,657	116,668	32,084	-	-	-	-	-
Chiang Rai	26,540	4,481	2,913	489	132	130	-1.5%	(2)
Hat Yai	20,488	14,132	6,046	111	-	-	-	-
Hua Hin	5,681	3,554	1,637	-	-	-	-	-
Ko Samui	51,349	33,386	15,525	N/A	N/A	N/A	N/A	N/A
Krabi	151,658	89,703	48,607	44	-	-	-	-
Phuket	1,241,008	706,334	400,110	3,557	250	-	-100%	(250)
Surat Thani	17,813	10,711	8,157	-	-	-	-	-
U-Tapao	123,021	85,378	57,318	N/A	N/A	N/A	N/A	N/A
<b>Grand Total</b>	<b>8,607,705</b>	<b>4,927,980</b>	<b>2,210,941</b>	<b>44,240</b>	<b>9,393</b>	<b>8,420</b>	<b>-10.4%</b>	<b>(973)</b>

ปริมาณผู้โดยสาร

ภายในประเทศ

ปี 2020

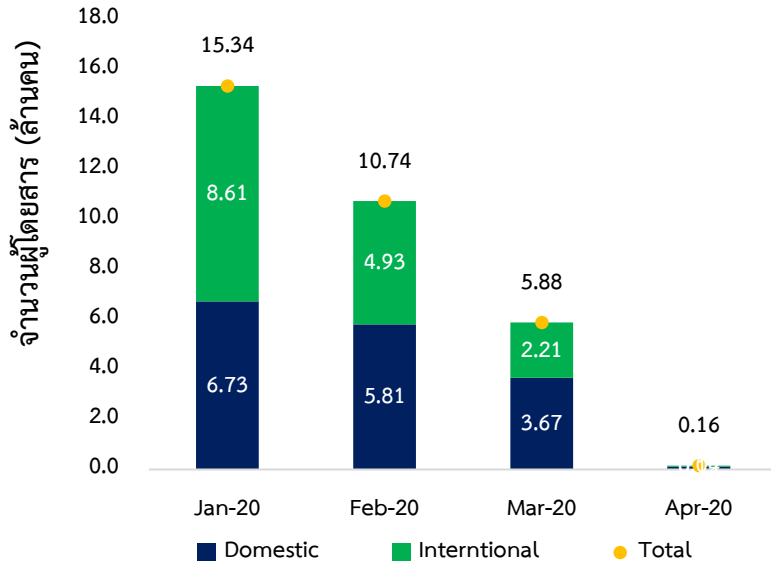
แยกรายท่าอากาศยาน

Airport	Domestic							
	Jan-20	Feb-20	Mar-20	Apr-20	Week 3 (17 May - 23 May)	Week 4 (24 May - 30 May)	% change weekly pax	Diff (Pax)
Bangkok Don Mueang International Airport	2,021,402	1,787,851	1,110,020	36,781	43,927	47,484	8.1%	3,557
Bangkok Suvarnabhumi International Airport	1,058,369	903,938	577,321	20,762	5,876	6,410	9.1%	534
Buriram	32,958	28,813	18,456	12	204	220	7.8%	16
Chiang Mai	745,918	601,980	338,307	9,635	9,472	10,496	10.8%	1,024
Chiang Rai	245,213	211,398	118,281	4,495	4,469	4,928	10.3%	459
Chumphon	15,755	14,454	10,233	-	-	-	-	-
Hat Yai	294,729	258,249	184,134	8,978	8,062	8,380	3.9%	318
Hua Hin	43	34	-	-	-	-	-	-
Khon Kaen	155,750	145,374	92,351	2,217	2,278	2,392	5.0%	114
Ko Samui	184,774	163,777	111,318	3,069	N/A	N/A	N/A	N/A
Krabi	212,909	180,630	118,958	1,806	16	7	-56.3%	(9)
Lampang	22,279	18,600	11,164	274	394	396	0.5%	2
Loei	25,580	21,506	15,266	-	-	-	-	-
Mae Hong Son	5,813	3,988	1,322	-	-	-	-	-
Mae Sot	17,757	14,635	8,481	-	385	335	-13.0%	(50)
Nakhon Phanom	30,151	27,186	20,582	-	1,018	1,193	17.2%	175
Nakhon Si Thammarat	123,669	115,776	82,412	6,901	6,341	6,804	7.3%	463
Nan	33,016	30,932	21,306	-	-	-	-	-
Narathiwat	19,055	15,876	12,324	-	-	-	-	-
Phitsanulok	55,961	53,796	32,670	401	667	760	13.9%	93
Phrae	5,827	4,128	2,056	-	-	-	-	-
Phuket	661,822	513,089	316,875	6,393	7	-	-100.0%	(7)
Ranong	18,032	17,243	14,748	-	-	-	-	-
Roi Et	31,364	27,494	22,570	-	1,145	1,274	11.3%	129
Sakon Nakhon	34,011	30,660	24,517	1,518	783	786	0.4%	3
Sukhothai	7,912	6,160	3,607	118	N/A	N/A	N/A	N/A
Surat Thani	152,167	142,175	90,904	3,507	3,439	3,490	1.5%	51
Trang	59,119	61,334	39,427	1,192	1,040	1,251	20.3%	211
Trat	12,600	10,630	7,323	49	N/A	N/A	N/A	N/A
Ubon Ratchathani	153,563	142,447	90,086	4,019	4,434	4,780	7.8%	346
Udon Thani	223,900	195,621	128,278	4,572	4,768	5,479	14.9%	711
U-Tapao	65,874	56,747	40,549	537	N/A	N/A	N/A	N/A
<b>Grand Total</b>	<b>6,727,292</b>	<b>5,806,521</b>	<b>3,665,846</b>	<b>117,236</b>	<b>98,725</b>	<b>106,865</b>	<b>8.2%</b>	<b>8,140</b>

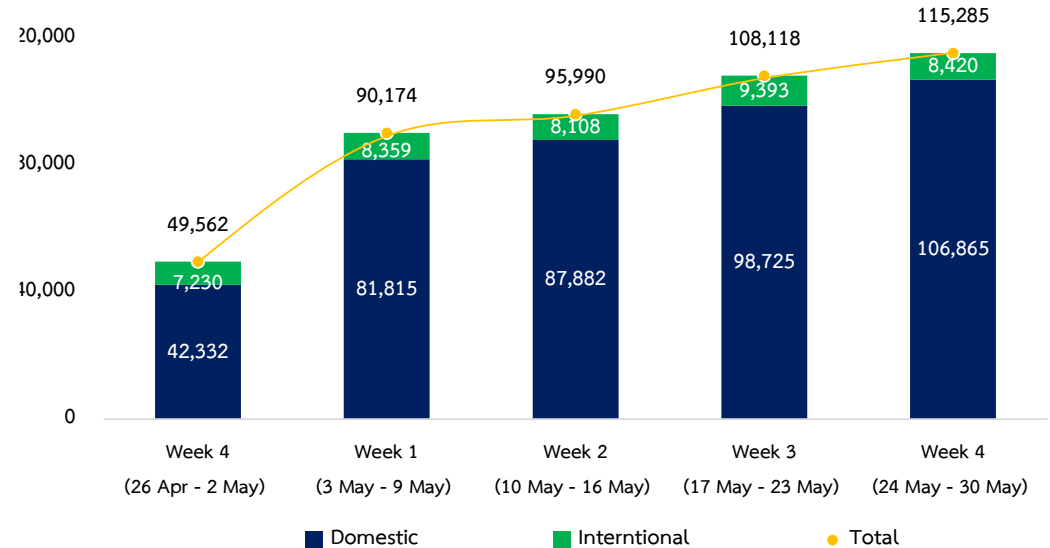
ที่มา : ฐานข้อมูลสถิติการขนส่งทางอากาศ ทอท. และ ทย.

# ปริมาณการขนส่งผู้โดยสารทางอากาศในภาพรวม

จำนวนผู้โดยสาร (รายเดือน)



จำนวนผู้โดยสาร (รายสัปดาห์)



ที่มา : ฐานข้อมูลสถิติการขนส่งทางอากาศ ทอท และ ทย.

# จำนวนเที่ยวบินระหว่างประเทศปี 2020 แยกรายท่าอากาศยาน

Airport	International							
	Jan-20	Feb-20	Mar-20	Apr-20	Week 3 (17 May - 23 May)	Week 4 (24 May - 30 May)	% change weekly flight movement	Diff (flight movement)
Bangkok Don Mueang International Airport	9,396	6,783	3,051	156	34	20	-41.2%	(14)
Bangkok Suvarnabhumi International Airport	26,307	19,018	11,921	2,711	752	759	0.9%	7
Chiang Mai	2,463	1,327	568	-	-	-	-	-
Chiang Rai	230	74	37	8	2	2	0.0%	-
Hat Yai	163	154	83	1	-	-	-	-
Hua Hin	43	37	26	-	-	-	-	-
Ko Samui	573	465	259	-	N/A	N/A	N/A	N/A
Krabi	962	656	410	2	-	-	-	-
Phuket	6,568	3,933	2,381	46	4	-	-100.0%	(4)
Surat Thani	88	49	40	-	-	-	-	-
U-Tapao	720	421	349	45	N/A	N/A	N/A	N/A
<b>Grand Total</b>	<b>47,513</b>	<b>32,917</b>	<b>19,125</b>	<b>2,969</b>	<b>792</b>	<b>781</b>	<b>-1.4%</b>	<b>(11)</b>

# จำนวนเที่ยวบิน ภายในประเทศ ปี 2020

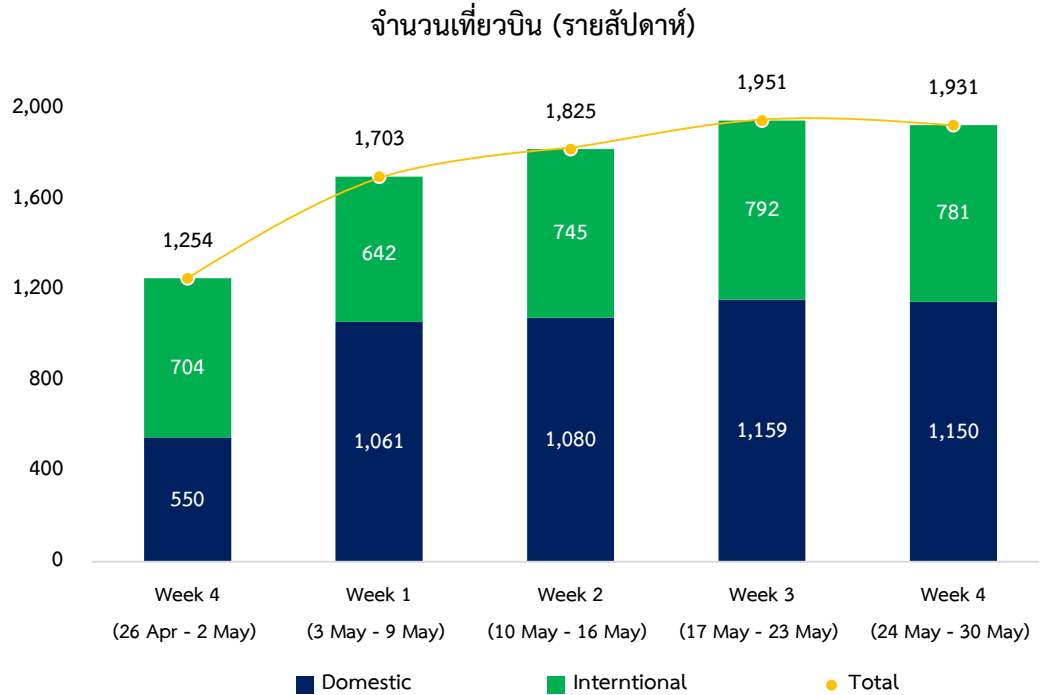
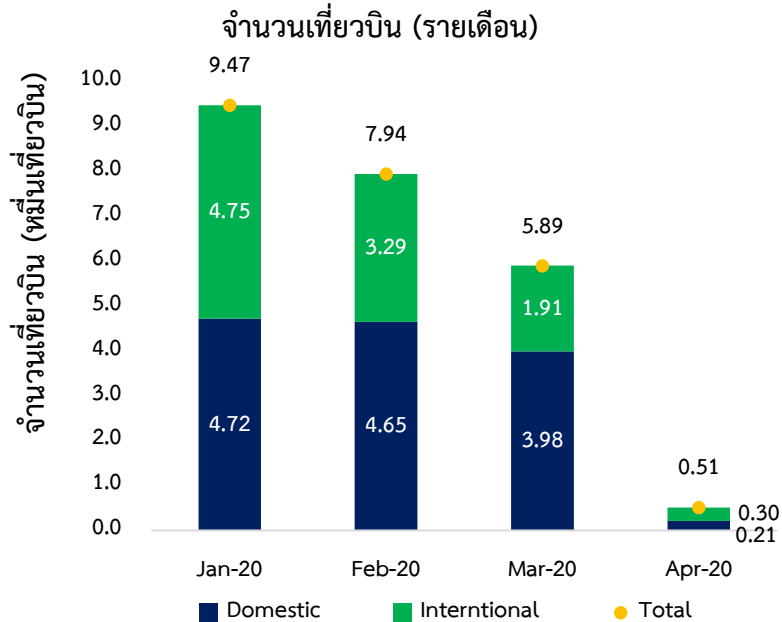
## แยกรายท่าอากาศยาน

Airport	Domestic							
	Jan-20	Feb-20	Mar-20	Apr-20	Week 3 (17 May - 23 May)	Week 4 (24 May - 30 May)	% change weekly flight movement	Diff (flight movement)
Bangkok Don Mueang International Airport	13,648	13,644	11,300	621	517	521	0.8%	4
Bangkok Suvarnabhumi International Airport	7,374	7,313	6,650	397	82	88	7.3%	6
Buriram	433	387	278	18	10	8	-20.0%	(2)
Chiang Mai	4,718	4,574	3,801	157	110	102	-7.3%	(8)
Chiang Rai	1,560	1,531	1,251	68	46	42	-8.7%	(4)
Chumphon	162	150	156	-	-	-	-	-
Hat Yai	1,861	1,775	1,722	101	74	81	9.5%	7
Hua Hin	31	19	-	-	-	-	-	-
Khon Kaen	1,122	1,168	1,044	28	28	28	0.0%	-
Ko Samui	2,076	1,928	1,591	105	N/A	N/A	N/A	N/A
Krabi	1,315	1,266	1,151	49	6	6	0.0%	-
Lampang	430	393	316	12	8	8	0.0%	-
Loei	248	228	184	-	-	-	-	-
Mae Hong Son	116	86	40	-	-	-	-	-
Mae Sot	248	230	190	-	8	8	0.0%	-
Nakhon Phanom	186	174	204	-	14	14	0.0%	-
Nakhon Si Thammarat	740	754	668	62	58	58	0.0%	-
Nan	210	208	238	-	-	-	-	-
Narathiwat	124	116	116	-	-	-	-	-
Phitsanulok	464	486	368	18	22	14	-36.4%	(8)
Phrae	118	86	62	-	-	-	-	-
Phuket	4,105	4,072	3,508	109	2	-	-100.0%	(2)
Ranong	186	178	224	-	-	-	-	-
Roi Et	210	200	216	-	18	14	-22.2%	(4)
Sakon Nakhon	248	232	258	34	14	14	0.0%	-
Sukhothai	200	178	153	12	N/A	N/A	N/A	N/A
Surat Thani	964	956	840	64	30	30	0.0%	-
Trang	370	434	348	30	14	14	0.0%	-
Trat	253	238	209	8	N/A	N/A	N/A	N/A
Ubon Ratchathani	1,046	1,076	827	64	44	44	0.0%	-
Udon Thani	1,619	1,622	1,289	74	54	56	3.7%	2
U-Tapao	798	751	626	94	N/A	N/A	N/A	N/A
<b>Grand Total</b>	<b>47,183</b>	<b>46,453</b>	<b>39,828</b>	<b>2,125</b>	<b>1,159</b>	<b>1,150</b>	<b>-0.8%</b>	<b>(9)</b>

ที่มา : ฐานข้อมูลสถิติการขนส่งทางอากาศ ทอท. และ ทย.



# จำนวนเที่ยวบินในภาพรวม

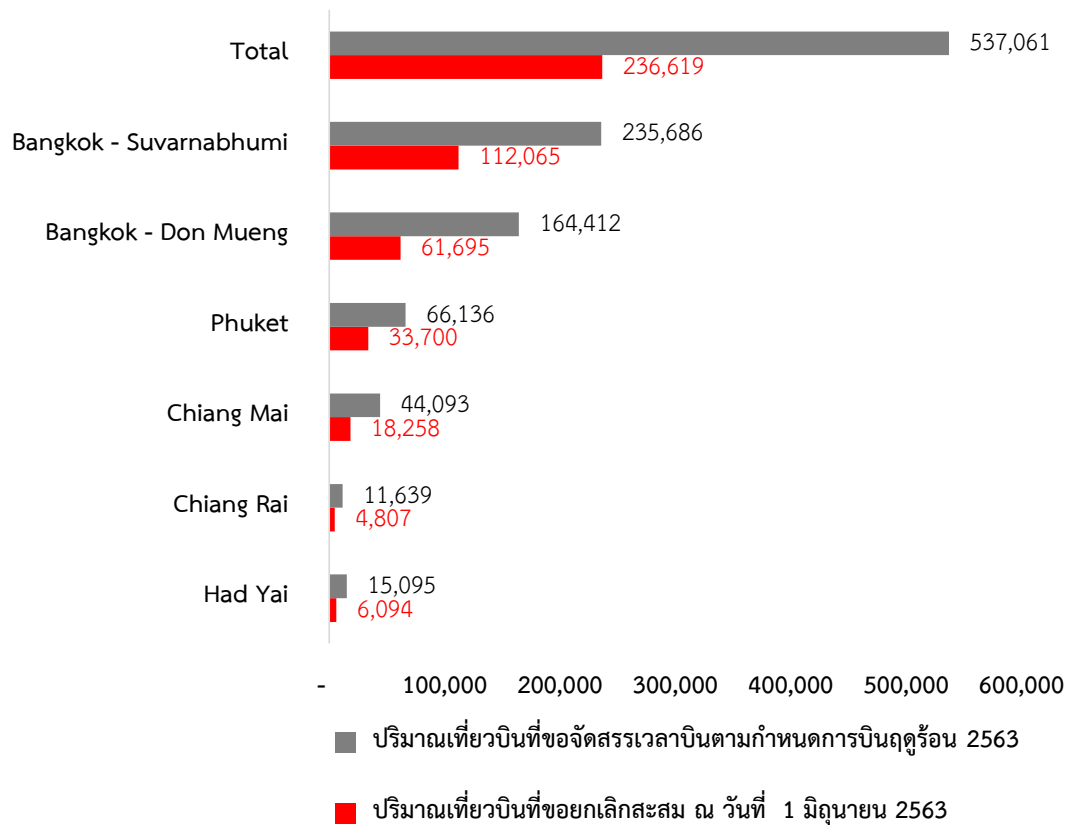


# สายการบินที่ขอหยุดทำการบินเกินกว่า 15 วัน

ลำดับที่	สายการบินให้บริการเต็มรูปแบบ	ภายในประเทศ	ระหว่างประเทศ
1	บริษัท การบินไทย จำกัด (มหาชน)	หยุดทำการบินทุกเส้นทาง มี.ค. - มิ.ย. 63	หยุดทำการบินทุกเส้นทาง ได้แก่ ทวีปเอเชีย : มี.ค. - มิ.ย. 63 และทวีปยุโรป : เม.ย. - มิ.ย. 63
2	บริษัท ไทยสมายล์แอร์เวย์ จำกัด	หยุดทำการบินทุกเส้นทาง เม.ย. - พ.ค. 63	หยุดทำการบินทุกเส้นทาง มี.ค. - ก.ค. 63
3	บริษัท การบินกรุงเทพ จำกัด (มหาชน)	หยุดทำการบินทุกเส้นทาง ยกเว้นกรุงเทพฯ-สมุย เริ่มทำการบิน 15 พ.ค. 63	หยุดทำการบินทุกเส้นทาง มี.ค. - ต.ค. 63
ลำดับที่	สายการบินต้นทุนต่ำ	ภายในประเทศ	ระหว่างประเทศ
1	บริษัท ไทย แอร์เอเชีย จำกัด	ทำการบิน 11 เส้นทาง จาก 36 เส้นทาง	หยุดทำการบินทุกเส้นทาง มี.ค. - มิ.ย. 63
2	บริษัท สายการบินนกแอร์ จำกัด (มหาชน)	ทำการบิน 16 เส้นทาง จาก 30 เส้นทาง	หยุดทำการบินทุกเส้นทาง ก.พ. - ต.ค. 63
3	บริษัท ไทย ไลอออน เมนทารี จำกัด	ทำการบิน 5 เส้นทาง จาก 14 เส้นทาง	หยุดทำการบินทุกเส้นทาง มี.ค. - มิ.ย. 63
4	บริษัท ไทย เวียดเจ็ท แอร์ จอยท์ สต็อค จำกัด	ทำการบิน 2 เส้นทาง จาก 7 เส้นทาง	หยุดทำการบินทุกเส้นทาง พ.ค. 63
5	บริษัท ไทย แอร์เอเชีย เอ็กซ์ จำกัด	-	หยุดทำการบินเส้นทางไปญี่ปุ่น/เกาหลีมี.ค. - ก.ค. 63 เส้นทางไปจีน มี.ค. - มิ.ย. 63
6	บริษัท สายการบินนกสกี๊ต จำกัด	-	หยุดทำการบินทุกเส้นทาง มี.ค. - ก.ค. 63

ที่มา : กองใบอนุญาตประกอบกิจการการบินพลเรือน ฝ่ายกำกับดูแลทางเศรษฐกิจ ข้อมูล ณ วันที่ 1 มิ.ย. 2563

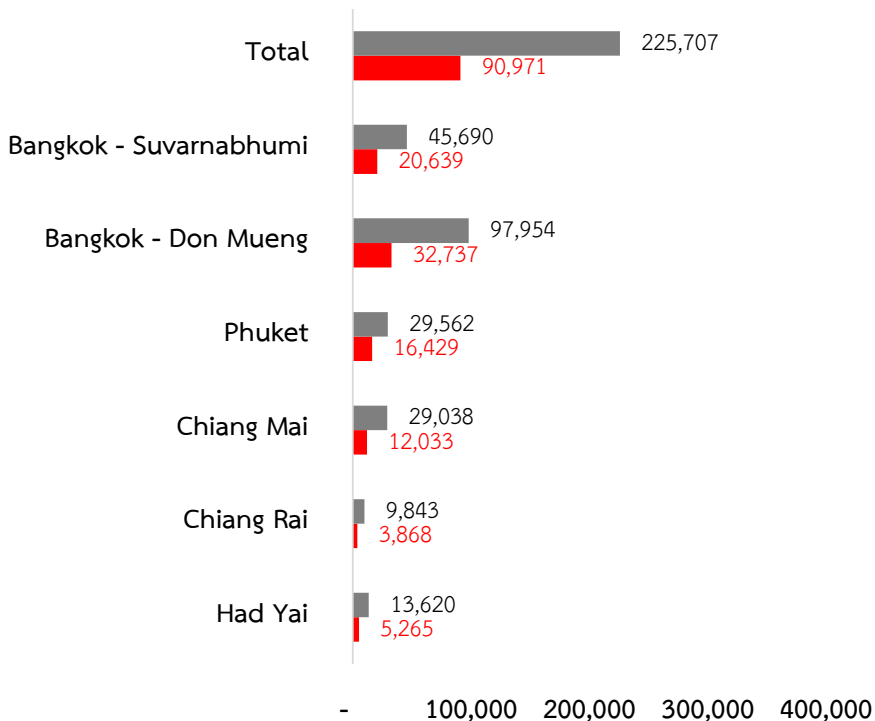
# การจัดสรรเวลาการบินเปรียบเทียบก่อนและหลังเกิดเหตุการณ์ COVID-19 (เที่ยวบินทั้งหมด)



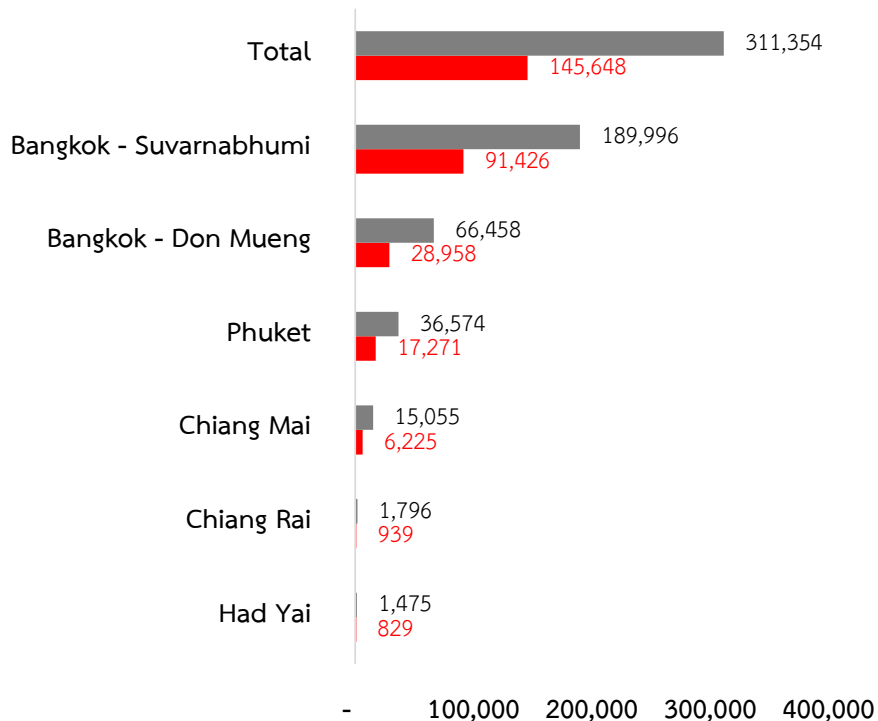
หมายเหตุ: เฉพาะสนามบินที่ กพท. ดำเนินการจัดสรรเวลาการบิน ที่มา: กองประสานจัดสรรเวลาการบิน ฝ่ายพิธีการบิน

## การจัดสรรเวลาการบินเปรียบเทียบก่อนและหลังเกิดเหตุการณ์ COVID-19

### เที่ยวบินภายในประเทศ



### เที่ยวบินระหว่างประเทศ



หมายเหตุ: เฉพาะสนามบินที่ กพท. ดำเนินการจัดสรรเวลาการบิน ที่มา: กองประสานจัดสรรเวลาการบิน ฝ่ายพิธีการบิน

# ปริมาณการขนส่งสินค้าระหว่างประเทศปี 2020 แยกรายท่าอากาศยาน

Airport	International							
	Jan-20	Feb-20	Mar-20	Apr-20	Week 3 (17 May - 23 May)	Week 4 (24 May - 30 May)	% change weekly Freight&Mail	Diff (Freight & Mail)
Bangkok Don Mueang International Airport	2,435,347	2,465,918	1,800,728	1,687,745	127,942	121,860	-4.8%	(6,082)
Bangkok Suvarnabhumi International Airport	104,841,119	104,303,056	96,394,682	52,470,409	12,944,687	13,297,681	2.7%	352,994
Chiang Mai	165,353	101,842	95,550	-	-	-	-	-
Hat Yai	12,889	986	-	-	-	-	-	-
Ko Samui	51,949	53,830	22,854	-	N/A	N/A	N/A	N/A
Phuket	4,305,916	2,297,487	2,076,396	12,440	-	-	-	-
Surat Thani	-	-	139	-	-	-	-	-
<b>Grand Total</b>	<b>111,812,573</b>	<b>109,223,119</b>	<b>100,390,349</b>	<b>54,170,594</b>	<b>13,072,629</b>	<b>13,419,541</b>	<b>2.7%</b>	<b>346,912</b>

หน่วย : กิโลกรัม (KG)

# ปริมาณการขนส่งสินค้าภายในประเทศปี 2020 แยกรายท่าอากาศยาน

Airport	Domestic								
	Jan-20	Feb-20	Mar-20	Apr-20	Week 3 (17 May - 23 May)	Week 4 (24 May - 30 May)	% change weekly Freight & Mail	Diff (Freight & Mail)	
Bangkok Don Mueang International Airport	444,750	406,733	373,752	189,425	67,580	66,466	-1.6%	(1,114)	
Bangkok Suvarnabhumi International Airport	1,999,126	2,412,228	2,054,916	35,668	1,211	2,033	67.9%	822	
Chiang Mai	812,826	793,974	587,187	29,715	12,559	12,976	3.3%	417	
Chiang Rai	218,107	149,508	111,396	4,533	4,795	3,624	-24.4%	(1,171)	
Hat Yai	634,239	637,988	500,685	137,682	46,062	42,881	-6.9%	(3,181)	
Khon Kaen	49,829	44,361	38,591	3,478	1,330	1,898	42.7%	568	
Ko Samui	101,481	96,876	64,245	N/A	N/A	N/A	N/A	N/A	
Krabi	107,229	91,766	70,715	4,932	-	-	-	-	
Lampang	4,190	3,586	2,749	369	-	-	-	-	
Loei	1,188	1,401	513	-	-	-	-	-	
Mae Sot	83	50	-	-	-	-	-	-	
Nakhon Phanom	-	-	134	-	-	-	-	-	
Nakhon Si Thammarat	47,587	39,786	63,330	23,727	6,445	5,191	-19.5%	(1,254)	
Phitsanulok	18,137	12,873	9,371	240	570	675	18.4%	105	
Phuket	850,086	1,007,375	1,006,920	10,909	-	-	-	-	
Sakon Nakhon	3,022	3,161	2,355	357	427	124	-71.0%	(303)	
Sukhothai	3,941	3,597	3,254	N/A	N/A	N/A	N/A	N/A	
Surat Thani	62,908	70,839	56,247	14,303	7,750	6,353	-18.0%	(1,397)	
Trang	30,533	40,954	21,349	1,097	-	-	-	-	
Trat	1,667	1,378	1,192	N/A	N/A	N/A	N/A	N/A	
Ubon Ratchathani	37,133	33,844	29,909	7,309	2,725	3,196	17.3%	471	
Udon Thani	83,829	68,929	58,838	16,569	6,817	5,985	-12.2%	(832)	
<b>Grand Total</b>	<b>5,511,891</b>	<b>5,921,207</b>	<b>5,057,648</b>	<b>480,313</b>	<b>158,271</b>	<b>151,402</b>	<b>-4.3%</b>	<b>(6,869)</b>	

หน่วย : กิโลกรัม (KG)

ที่มา : ฐานข้อมูลสถิติการขนส่งทางอากาศ ทอท. และ ทย.