



สำนักงานการบินพลเรือนแห่งประเทศไทย
The Civil Aviation Authority of Thailand

รายงานสถิติการขนส่งทางอากาศรายสัปดาห์ ในช่วงสถานการณ์การแพร่ระบาดของไวรัส COVID-19

ฝ่ายส่งเสริมอุตสาหกรรมการบิน
Version 08062020

ประเด็นสำคัญ (Highlights)

- ปริมาณผู้โดยสารระหว่างประเทศเดือนพฤษภาคม มีจำนวนเพียง 36,058 คน **ลดลง** จากเดือนเมษายน คิดเป็นร้อยละ 18.6 และเมื่อพิจารณาสัปดาห์ที่หนึ่งของเดือนมิถุนายน มีจำนวนผู้โดยสาร 10,483 คน **เพิ่มขึ้น** จากสัปดาห์สุดท้ายของเดือนพฤษภาคม ร้อยละ 24.5
- ปริมาณผู้โดยสารภายในประเทศเดือนพฤษภาคม จำนวน 422,359 คน **เพิ่มขึ้น** จากเดือนเมษายนประมาณ 3.6 เท่าหรือคิดเป็นร้อยละ 261.9 และเมื่อพิจารณาสัปดาห์ที่หนึ่งของเดือนมิถุนายน พบว่ามีจำนวนผู้โดยสาร 197,874 คน **เพิ่มขึ้น** จากสัปดาห์สุดท้ายของเดือนพฤษภาคมถึงร้อยละ 85.2 เนื่องจากการผ่อนคลายข้อจำกัดในการเดินทางและสายการบินภายในประเทศกลับมาให้บริการมากขึ้น
- จำนวนเที่ยวบินภายในประเทศในเดือนพฤษภาคม มีจำนวน 4,957 เที่ยวบิน **เพิ่มขึ้น** จากเดือนเมษายน ถึงร้อยละ 144.1 จากสัปดาห์ที่ผ่านมา และในสัปดาห์แรกของเดือนมิถุนายนมีจำนวนเที่ยวบินภายในประเทศทั้งหมด 2,376 เที่ยวบิน **เพิ่มขึ้น** จากสัปดาห์ที่ผ่านมาถึงร้อยละ 106.6

ประเด็นสำคัญ (Highlights)

- ข้อมูล ณ วันที่ 8 มิถุนายน 2563 พบว่ามีสายการบินที่ทำการบินในเส้นทางบินแบบประจำมีกำหนดภายในประเทศ เพิ่มขึ้นอีก 1 สายการบิน ได้แก่ **สายการบินไทยสมายล์** ทำให้ปัจจุบันมีสายการบินทั้งหมด 6 สายการบิน ที่ให้บริการในเส้นทางภายในประเทศ
- ปริมาณเที่ยวบินที่ขอจัดสรรเวลาการบินก่อนและหลังเกิดเหตุการณ์ COVID-19 พบว่า มีจำนวน เที่ยวบินที่ขอยกเลิกสะสม ณ วันที่ 8 มิถุนายน 2563 จำนวนทั้งสิ้น 247,548 เที่ยวบิน คิดเป็นร้อยละ 46.1 ของปริมาณเที่ยวบินที่ขอจัดสรรเวลาบินตามกำหนดการบินฤดูร้อน 2563
- ปริมาณการขนส่งสินค้าทางอากาศระหว่างประเทศในเดือนพฤษภาคม มีปริมาณ 55,414.28 ตัน เพิ่มขึ้น คิดเป็นร้อยละ 2.3 จากเดือนที่ผ่านมา
- ปริมาณการขนส่งสินค้าทางอากาศภายในประเทศในเดือนพฤษภาคม มีปริมาณการขนส่งสินค้าในภาพรวม 641.7 ตัน ซึ่งมีปริมาณ เพิ่มขึ้น ร้อยละ 32.4 จากเดือนเมษายน และในสัปดาห์แรกของเดือนมิถุนายนมีปริมาณการขนส่งสินค้าภายในประเทศ เพิ่มขึ้นถึงร้อยละ 51.6

ปริมาณผู้โดยสารระหว่างประเทศแยกรายท่าอากาศยาน ปี 2020

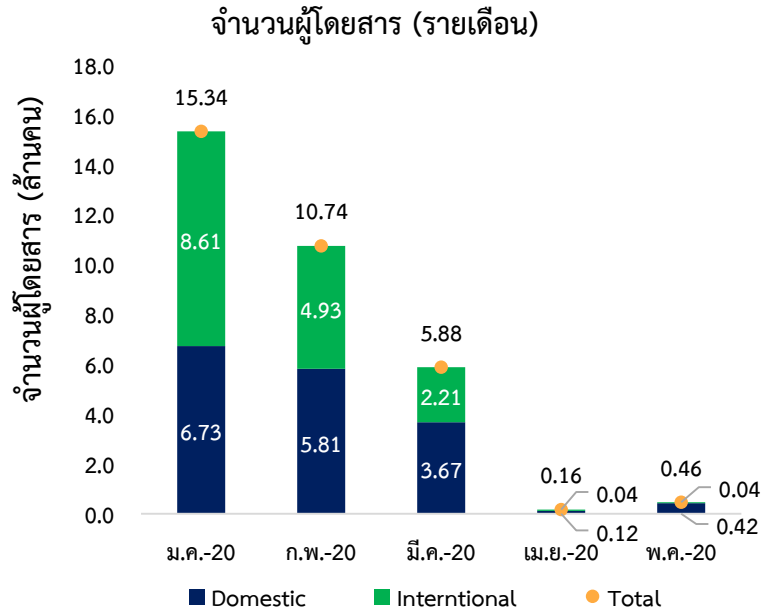
Airport	International								
	ม.ค.-20	ก.พ.-20	มี.ค.-20	เม.ย.-20	พ.ค.-20	Week 4 (24 May - 30 May)	Week 1 (31 May - 6 Jun)	% change weekly pax	Diff (pax)
Bangkok Don Mueang International Airport	1,588,710	866,350	252,950	1,342	3,151	388	1,294	233.5%	906
Bangkok Suvarnabhumi International Airport	5,044,780	2,997,283	1,385,594	38,697	31,337	7,902	9,120	15.4%	1,218
Chiang Mai	336,657	116,668	32,084	-	268	-	-	-	-
Chiang Rai	26,540	4,481	2,913	489	651	130	69	-46.9%	(61)
Hat Yai	20,488	14,132	6,046	111	-	-	-	-	-
Hua Hin	5,681	3,554	1,637	-	-	-	-	-	-
Ko Samui	51,349	33,386	15,525	-	-	N/A	N/A	N/A	N/A
Krabi	151,658	89,703	48,607	44	-	-	-	-	-
Phuket	1,241,008	706,334	400,110	3,557	647	-	-	-	-
Surat Thani	17,813	10,711	8,157	-	-	-	-	-	-
U-Tapao	123,021	85,378	57,318	35	4	N/A	N/A	N/A	N/A
Grand Total	8,607,705	4,927,980	2,210,941	44,275	36,058	8,420	10,483	24.5%	2,063

ปริมาณผู้โดยสาร ภายในประเทศ ปี 2020

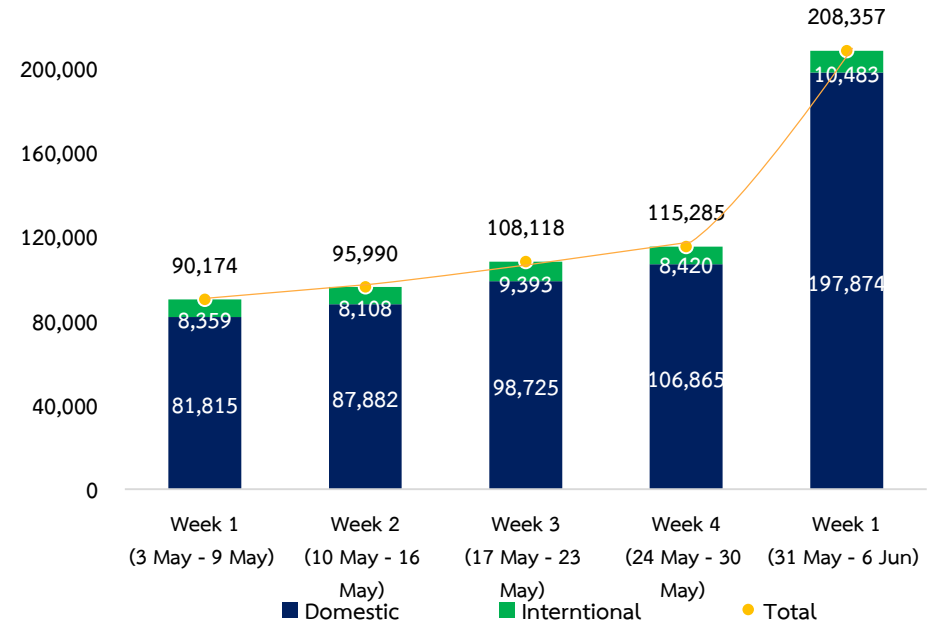
แยกรายทำอากาศยาน

Airport	Domestic								
	ม.ค.-20	ก.พ.-20	มี.ค.-20	เม.ย.-20	พ.ค.-20	Week 4 (24 May - 30 May)	Week 1 (31 May - 6 Jun)	% change weekly pax	Diff (Pax)
Bangkok Don Mueang International Airport	2,021,402	1,787,851	1,110,020	36,781	188,489	47,484	77,626	63.5%	30,142
Bangkok Suvarnabhumi International Airport	1,058,369	903,938	577,321	20,762	21,925	6,410	22,325	248.3%	15,915
Buriram	32,958	28,813	18,456	12	1,219	220	829	276.8%	609
Chiang Mai	745,918	601,980	338,307	9,635	40,623	10,496	17,598	67.7%	7,102
Chiang Rai	245,213	211,398	118,281	4,495	18,935	4,928	8,512	72.7%	3,584
Chumphon	15,755	14,454	10,233	-	-	-	624	new	624
Hat Yai	294,729	258,249	184,134	8,978	34,284	8,380	14,311	70.8%	5,931
Hua Hin	43	34	-	-	-	-	-	-	-
Khon Kaen	155,750	145,374	92,351	2,217	10,073	2,392	5,330	122.8%	2,938
Ko Samui	184,774	163,777	111,318	3,069	2,477	N/A	N/A	N/A	N/A
Krabi	212,909	180,630	118,958	1,806	421	7	1,337	19000.0%	1,330
Lampang	22,279	18,600	11,164	274	1,811	396	1,077	172.0%	681
Loei	25,580	21,506	15,266	-	-	-	-	-	-
Mae Hong Son	5,813	3,988	1,322	-	-	-	-	-	-
Mae Sot	17,757	14,635	8,481	-	1,577	335	646	92.8%	311
Nakhon Phanom	30,151	27,186	20,582	-	4,675	1,193	1,436	20.4%	243
Nakhon Si Thammarat	123,669	115,776	82,412	6,901	27,174	6,804	10,699	57.2%	3,895
Nan	33,016	30,932	21,306	-	-	-	1,783	new	1,783
Narathiwat	19,055	15,876	12,324	-	-	-	-	-	-
Phitsanulok	55,961	53,796	32,670	401	2,747	760	1,806	137.6%	1,046
Phrae	5,827	4,128	2,056	-	-	-	309	new	309
Phuket	661,822	513,089	316,875	6,393	7	-	16	new	16
Ranong	18,032	17,243	14,748	-	-	-	-	-	-
Roi Et	31,364	27,494	22,570	-	5,026	1,274	1,737	36.3%	463
Sakon Nakhon	34,011	30,660	24,517	1,518	3,409	786	1,939	146.7%	1,153
Sukhothai	7,912	6,160	3,607	118	-	N/A	N/A	N/A	N/A
Surat Thani	152,167	142,175	90,904	3,507	14,299	3,490	8,464	142.5%	4,974
Trang	59,119	61,334	39,427	1,192	4,152	1,251	3,513	180.8%	2,262
Trat	12,600	10,630	7,323	49	-	N/A	N/A	N/A	N/A
Ubon Ratchathani	153,563	142,447	90,086	4,019	18,689	4,780	7,023	46.9%	2,243
Udon Thani	223,900	195,621	128,278	4,572	20,347	5,479	8,934	63.1%	3,455
U-Tapao	65,874	56,747	40,549	-	-	N/A	N/A	N/A	N/A
Grand Total	6,727,292	5,806,521	3,665,846	116,699	422,359	106,865	197,874	85.2%	91,009

ปริมาณการขนส่งผู้โดยสารทางอากาศในภาพรวม



จำนวนผู้โดยสาร (รายสัปดาห์)



ที่มา : ฐานข้อมูลสถิติการขนส่งทางอากาศ ทอท และ ทย.

จำนวนเที่ยวบินระหว่างประเทศปี 2020 แยกรายท่าอากาศยาน

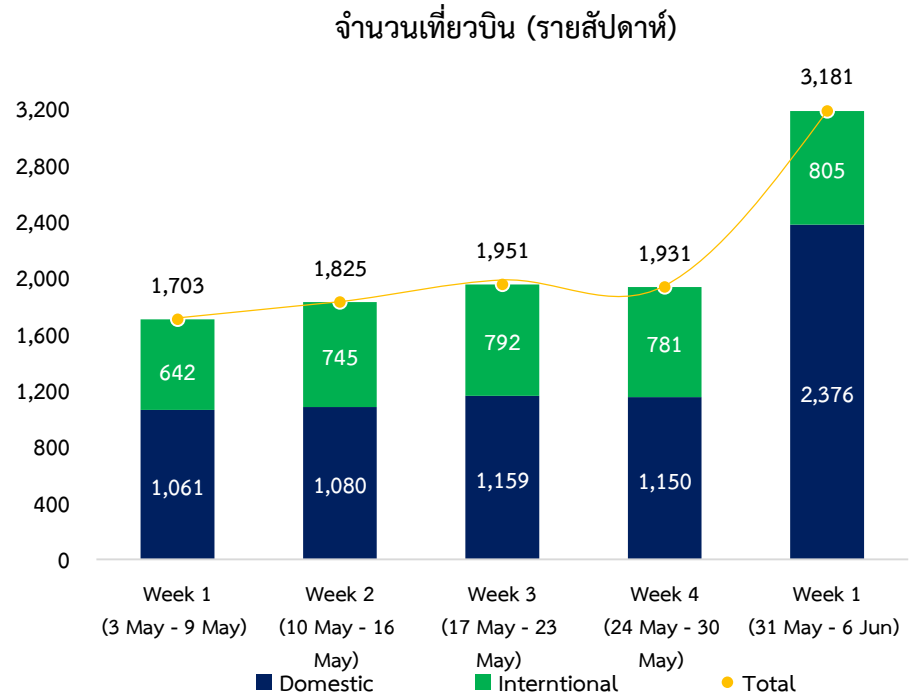
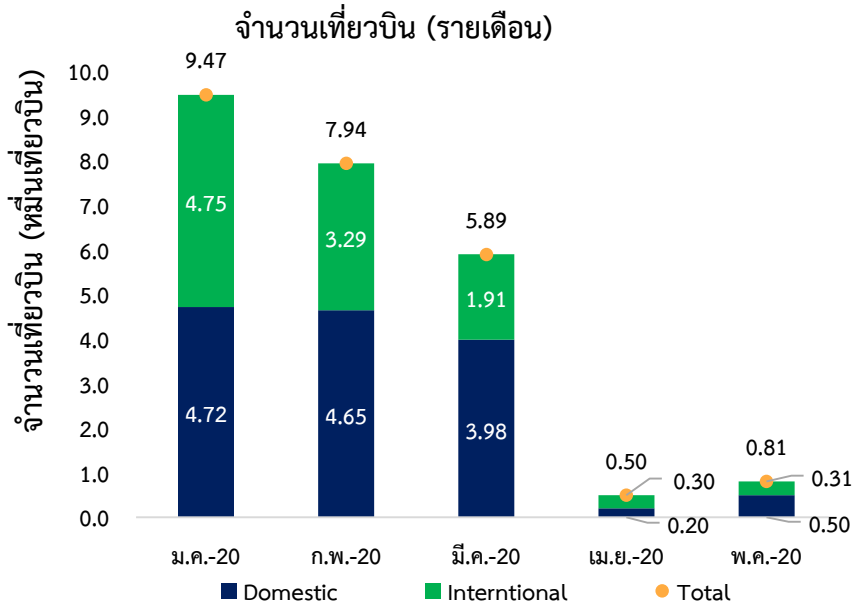
Airport	International								
	ม.ค.-20	ก.พ.-20	มี.ค.-20	เม.ย.-20	พ.ค.-20	Week 4 (24 May - 30 May)	Week 1 (31 May - 6 Jun)	% change weekly flight movement	Diff (flight movement)
Bangkok Don Mueang International Airport	9,396	6,783	3,051	156	107	20	40	100.0%	20
Bangkok Suvarnabhumi International Airport	26,307	19,018	11,921	2,711	2,943	759	761	0.3%	2
Chiang Mai	2,463	1,327	568	-	4	-	-	-	-
Chiang Rai	230	74	37	8	10	2	4	100.0%	2
Hat Yai	163	154	83	1	2	-	-	-	-
Hua Hin	43	37	26	-	-	-	-	-	-
Ko Samui	573	465	259	-	-	N/A	N/A	N/A	N/A
Krabi	962	656	410	2	-	-	-	-	-
Phuket	6,568	3,933	2,381	46	10	-	-	-	-
Surat Thani	88	49	40	-	-	-	-	-	-
U-Tapao	720	421	349	45	10	N/A	N/A	N/A	N/A
Grand Total	47,513	32,917	19,125	2,969	3,086	781	805	3.1%	24

จำนวนเที่ยวบิน
ภายในประเทศ
ปี 2020

แยกรายท่าอากาศยาน

Airport	Domestic									
	ม.ค.-20	ก.พ.-20	มี.ค.-20	เม.ย.-20	พ.ค.-20	Week 4 (24 May - 30 May)	Week 1 (31 May - 6 Jun)	% change weekly flight movement	Diff (flight movement)	
Bangkok Don Mueang International Airport	13,648	13,644	11,300	621	2,226	521	921	76.8%	400	
Bangkok Suvarnabhumi International Airport	7,374	7,313	6,650	397	289	88	318	261.4%	230	
Buriram	433	387	278	18	46	8	24	200.0%	16	
Chiang Mai	4,718	4,574	3,801	157	438	102	210	105.9%	108	
Chiang Rai	1,560	1,531	1,251	68	186	42	72	71.4%	30	
Chumphon	162	150	156	-	-	-	12	new	12	
Hat Yai	1,861	1,775	1,722	101	344	81	134	65.4%	53	
Hua Hin	31	19	-	-	-	-	-	-	-	
Khon Kaen	1,122	1,168	1,044	28	126	28	81	189.3%	53	
Ko Samui	2,076	1,928	1,591	105	70	N/A	N/A	N/A	N/A	
Krabi	1,315	1,266	1,151	49	28	6	12	100.0%	6	
Lampang	430	393	316	12	42	8	26	225.0%	18	
Loei	248	228	184	-	-	-	-	-	-	
Mae Hong Son	116	86	40	-	-	-	-	-	-	
Mae Sot	248	230	190	-	38	8	14	75.0%	6	
Nakhon Phanom	186	174	204	-	62	14	14	0.0%	-	
Nakhon Si Thammarat	740	754	668	62	258	58	96	65.5%	38	
Nan	210	208	238	-	-	-	24	new	24	
Narathiwat	124	116	116	-	-	-	-	-	-	
Phitsanulok	464	486	368	18	70	14	44	214.3%	30	
Phrae	118	86	62	-	-	-	6	new	6	
Phuket	4,105	4,072	3,508	109	2	-	4	new	4	
Ranong	186	178	224	-	-	-	-	-	-	
Roi Et	210	200	216	-	66	14	20	42.9%	6	
Sakon Nakhon	248	232	258	34	62	14	32	128.6%	18	
Sukhothai	200	178	153	12	-	N/A	N/A	N/A	N/A	
Surat Thani	964	956	840	64	134	30	86	186.7%	56	
Trang	370	434	348	30	55	14	34	142.9%	20	
Trat	253	238	209	8	-	N/A	N/A	N/A	N/A	
Ubon Ratchathani	1,046	1,076	827	64	196	44	68	54.5%	24	
Udon Thani	1,619	1,622	1,289	74	219	56	124	121.4%	68	
U-Tapao	798	751	626	-	-	N/A	N/A	N/A	N/A	
Grand Total	47,183	46,453	39,828	2,031	4,957	1,150	2,376	106.6%	1,226	

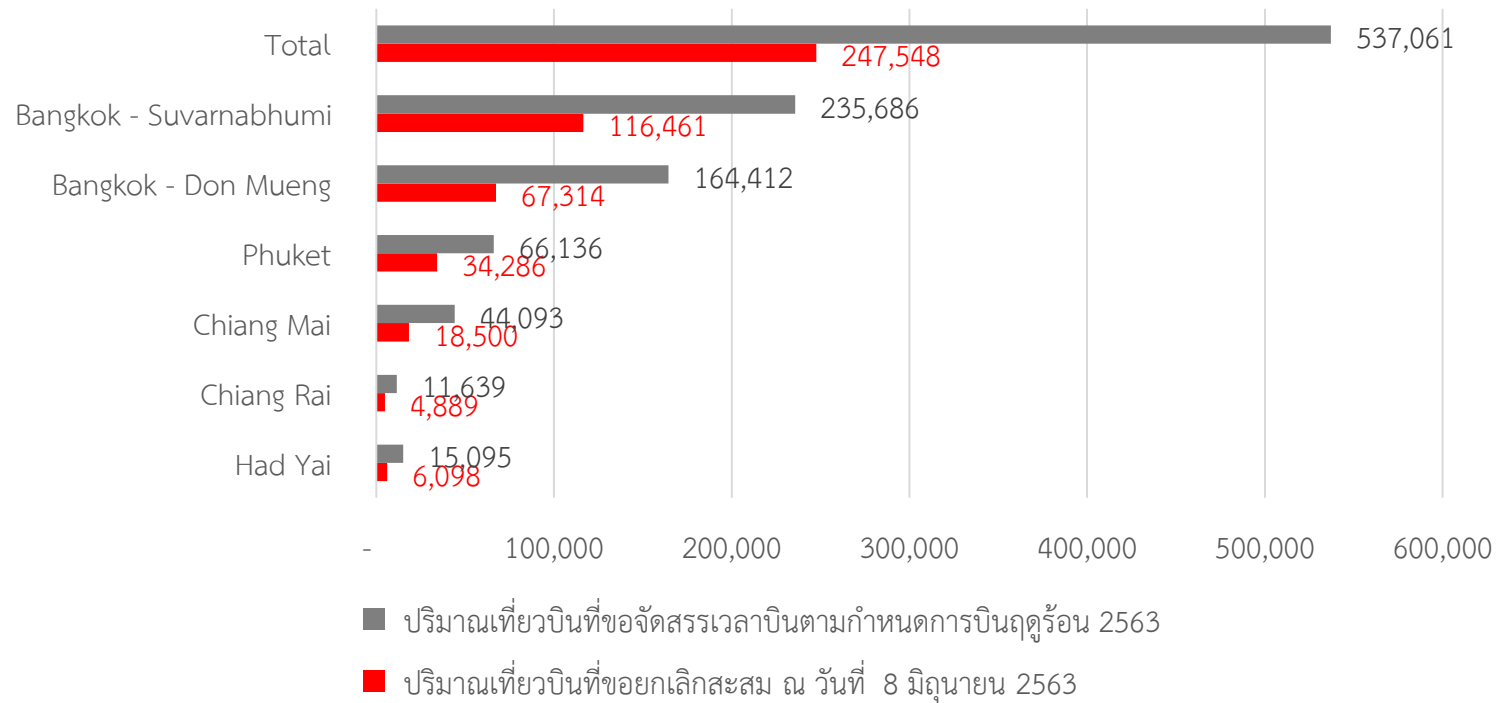
จำนวนเที่ยวบินในภาพรวม



สายการบินที่ขอหยุดทำการบินเกินกว่า 15 วัน

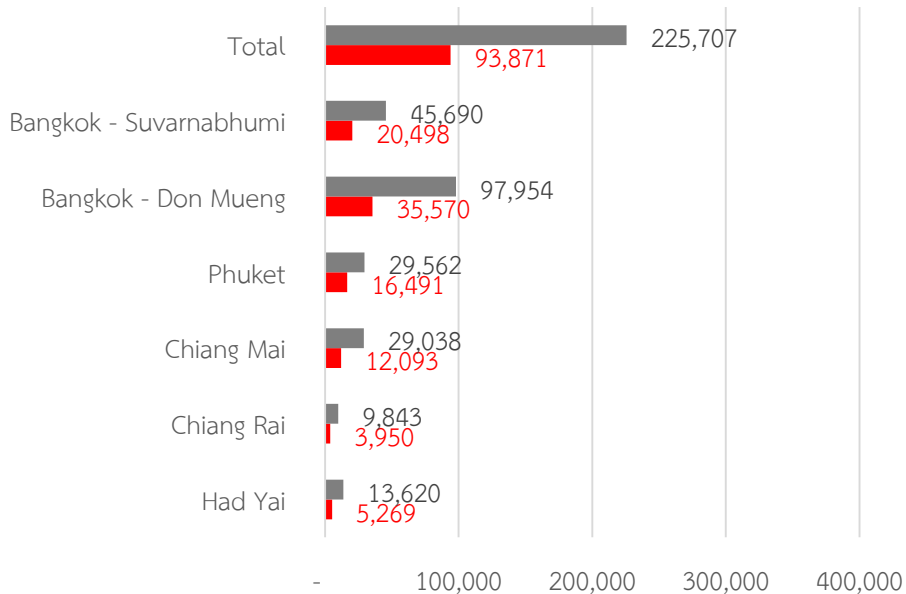
ลำดับที่	สายการบินให้บริการเต็มรูปแบบ	ภายในประเทศ	ระหว่างประเทศ
1	บริษัท การบินไทย จำกัด (มหาชน)	หยุดทำการบินทุกเส้นทาง มี.ค. - มิ.ย. 63	หยุดทำการบินทุกเส้นทาง ได้แก่ ทวีปเอเชีย : มี.ค. - มิ.ย. 63 และทวีปยุโรป : เม.ย. - มิ.ย. 63
2	บริษัท ไทยสมายล์แอร์เวย์ จำกัด	ทำการบิน 6 เส้นทาง จาก 11 เส้นทาง	หยุดทำการบินทุกเส้นทาง มี.ค. - ก.ค. 63
3	บริษัท การบินกรุงเทพ จำกัด (มหาชน)	ทำการบิน 4 เส้นทาง จาก 18 เส้นทาง	หยุดทำการบินทุกเส้นทาง มี.ค. - ต.ค. 63
ลำดับที่	สายการบินต้นทุนต่ำ	ภายในประเทศ	ระหว่างประเทศ
1	บริษัท ไทย แอร์เอเชีย จำกัด	ทำการบิน 11 เส้นทาง จาก 36 เส้นทาง	หยุดทำการบินทุกเส้นทาง มี.ค. - มิ.ย. 63
2	บริษัท สายการบินนกแอร์ จำกัด (มหาชน)	ทำการบิน 16 เส้นทาง จาก 30 เส้นทาง	หยุดทำการบินทุกเส้นทาง ก.พ. - ต.ค. 63
3	บริษัท ไทย ไลอออน เมนทารี จำกัด	ทำการบิน 5 เส้นทาง จาก 14 เส้นทาง	หยุดทำการบินทุกเส้นทาง มี.ค. - มิ.ย. 63
4	บริษัท ไทย เวียดนามแอร์ แอร์ จอยท์ สต็อค จำกัด	ทำการบิน 2 เส้นทาง จาก 7 เส้นทาง	หยุดทำการบินทุกเส้นทาง พ.ค. 63
5	บริษัท ไทย แอร์เอเชีย เอ็กซ์ จำกัด	-	หยุดทำการบินเส้นทางไปญี่ปุ่น/เกาหลี มี.ค. - ก.ค. 63 เส้นทางไปจีน มี.ค. - มิ.ย. 63
6	บริษัท สายการบินนกสกาย จำกัด	-	หยุดทำการบินทุกเส้นทาง มี.ค. - ก.ค. 63

การจัดสรรเวลาการบินเปรียบเทียบก่อนและหลังเกิดเหตุการณ์ COVID-19 (เที่ยวบินทั้งหมด)

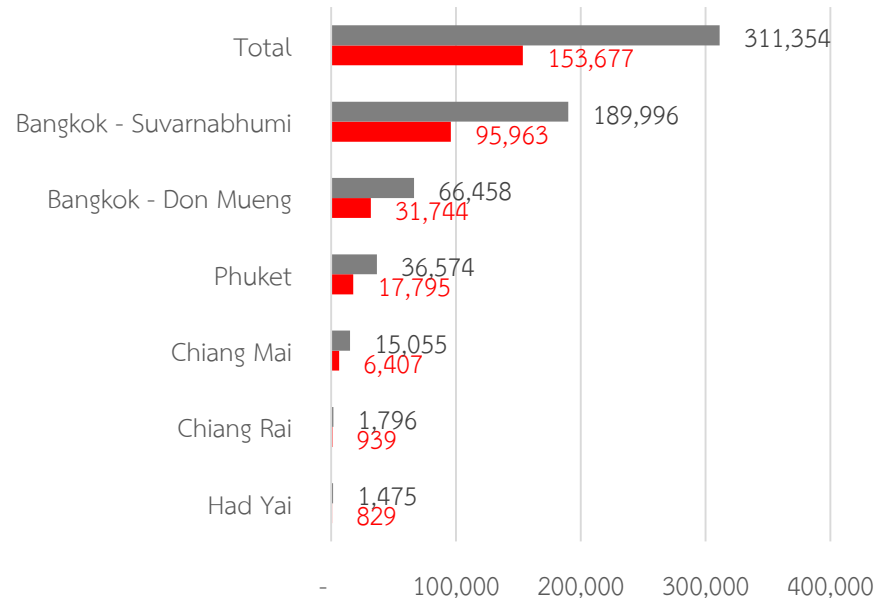


การจัดสรรเวลาการบินเปรียบเทียบก่อนและหลังเกิดเหตุการณ์ COVID-19

เที่ยวบินภายในประเทศ



เที่ยวบินระหว่างประเทศ



หมายเหตุ: เฉพาะสนามบินที่ กพท. ดำเนินการจัดสรรเวลาการบิน ที่มา: กองประสานจัดสรรเวลาการบิน ฝ่ายพิธีการบิน

ปริมาณการขนส่งสินค้าระหว่างประเทศปี 2020 แยกรายท่าอากาศยาน

Airport	International								
	ม.ค.-20	ก.พ.-20	มี.ค.-20	เม.ย.-20	พ.ค.-20	Week 4 (24 May - 30)	Week 1 (31 May - 6)	% change weekly Freight&Mail	Diff (Freight & Mail)
Bangkok Don Mueang International Airport	2,435,347	2,465,918	1,800,728	1,687,745	657,963	121,860	143,611	17.8%	21,751
Bangkok Suvarnabhumi International Airport	104,841,119	104,303,056	96,394,682	52,470,409	54,756,313	13,297,681	12,976,980	-2.4%	(320,701)
Chiang Mai	165,353	101,842	95,550	-	-	-	-	-	-
Hat Yai	12,889	986	-	-	-	-	-	-	-
Ko Samui	51,949	53,830	22,854	-	-	N/A	N/A	N/A	N/A
Phuket	4,305,916	2,297,487	2,076,396	12,440	-	-	-	-	-
Surat Thani	-	-	139	-	-	-	-	-	-
Grand Total	111,812,573	109,223,119	100,390,349	54,170,594	55,414,276	13,419,541	13,120,591	-2.2%	(298,950)

หน่วย : กิโลกรัม (KG)

ปริมาณการขนส่งสินค้าภายในประเทศปี 2020 แยกรายท่าอากาศยาน

Airport	Domestic								
	ม.ค.-20	ก.พ.-20	มี.ค.-20	เม.ย.-20	พ.ค.-20	Week 4 (24 May - 30)	Week 1 (31 May - 6)	% change weekly Freight & Mail	Diff (Freight & Mail)
Bangkok Don Mueang International Airport	444,750	406,733	373,752	189,425	272,233	66,466	59,710	-10.2%	(6,756)
Bangkok Suvarnabhumi International Airport	1,999,126	2,412,228	2,054,916	35,668	3,527	2,033	24,911	1125.3%	22,878
Chiang Mai	812,826	793,974	587,187	29,715	50,951	12,976	32,804	152.8%	19,828
Chiang Rai	218,107	149,508	111,396	4,533	19,087	3,624	4,149	14.5%	525
Hat Yai	634,239	637,988	500,685	137,682	188,648	42,881	63,096	47.1%	20,215
Khon Kaen	49,829	44,361	38,591	3,478	5,497	1,898	5,257	177.0%	3,359
Ko Samui	101,481	96,876	64,245	3,975	3,500	N/A	N/A	N/A	N/A
Krabi	107,229	91,766	70,715	4,932	-	-	-	-	-
Lampang	4,190	3,586	2,749	369	-	-	400	new	400
Loei	1,188	1,401	513	-	-	-	-	-	-
Mae Sot	83	50	-	-	-	-	-	-	-
Nakhon Phanom	-	-	134	-	-	-	-	-	-
Nakhon Si Thammarat	47,587	39,786	63,330	23,727	28,250	5,191	5,667	9.2%	476
Phitsanulok	18,137	12,873	9,371	240	1,755	675	941	39.4%	266
Phuket	850,086	1,007,375	1,006,920	10,909	-	-	-	-	-
Sakon Nakhon	3,022	3,161	2,355	357	784	124	212	71.0%	88
Sukhothai	3,941	3,597	3,254	336	-	N/A	N/A	N/A	N/A
Surat Thani	62,908	70,839	56,247	14,303	29,341	6,353	18,540	191.8%	12,187
Trang	30,533	40,954	21,349	1,097	-	-	1,003	new	1,003
Trat	1,667	1,378	1,192	-	-	N/A	N/A	N/A	N/A
Ubon Ratchathani	37,133	33,844	29,909	7,309	10,270	3,196	3,396	6.3%	200
Udon Thani	83,829	68,929	58,838	16,569	27,875	5,985	9,445	57.8%	3,460
Grand Total	5,511,891	5,921,207	5,057,648	484,624	641,718	151,402	229,531	51.6%	78,129

หน่วย : กิโลกรัม (KG)

ที่มา : ฐานข้อมูลสถิติการขนส่งทางอากาศ ทอท. และ ทย.