



รายงานสถิติการขนส่งทางอากาศรายสัปดาห์ ในช่วงสถานการณ์การแพร่ระบาดของไวรัส COVID-19

ฝ่ายส่งเสริมอุตสาหกรรมการบิน
Version 08072020

ประเด็นสำคัญ (Highlights)

- ปริมาณผู้โดยสารระหว่างประเทศในเดือนมิถุนายน มีจำนวน 46,819 คนเป็นสัดส่วน เพิ่มขึ้น ร้อยละ 29.84 จากเดือนที่ผ่านมา โดยเป็นผู้โดยสารในเที่ยวบินพิเศษเพื่อนำคนไทยกลับเข้าประเทศและเที่ยวบินที่เข้ามารับชาวต่างชาติกลับประเทศ
- ปริมาณผู้โดยสารภายในประเทศในเดือนมิถุนายน มีจำนวน 1,255,731 คน เพิ่มขึ้น คิดเป็นร้อยละ 197.31 สอดคล้องกับจำนวนเที่ยวบินภายในประเทศที่ เพิ่มขึ้น ร้อยละ 180.01 เป็นการเติบโตจากการที่สายการบินได้เพิ่มความถี่และเส้นทางบินการให้บริการเส้นทางภายในประเทศ รวมถึงการผ่อนคลายมาตรการควบคุมการระบาดของโรค Covid-19 ระยะที่ 4 ซึ่งช่วยกระตุ้นให้มีการเดินทางท่องเที่ยวภายในประเทศมากขึ้น

ประเด็นสำคัญ (Highlights)

- ข้อมูล ณ วันที่ 8 กรกฎาคม 2563 พบว่าในปัจจุบันมีสายการบิน 6 สายการบิน ที่ให้บริการในเส้นทางภายในประเทศ ในขณะที่ยังไม่มีสายการบินใดให้บริการเที่ยวบินระหว่างประเทศ
- ปริมาณเที่ยวบินที่ขอจัดสรรเวลาการบินก่อนและหลังเกิดเหตุการณ์ COVID-19 พบว่า มีจำนวนเที่ยวบินที่ขอยกเลิกสะสม ณ วันที่ 8 กรกฎาคม 2563 มีแนวโน้มการขอยกเลิกเส้นทางบินลดลงทั้งในประเทศและระหว่างประเทศ
- ปริมาณการขนส่งสินค้าทางอากาศระหว่างประเทศในเดือนมิถุนายน มีปริมาณ 57,060.05 ตัน ใกล้เคียงกับเดือนผ่านมา โดยมีปริมาณเพิ่มขึ้นร้อยละ 2.97 ในขณะที่ปริมาณการขนส่งสินค้าทางอากาศภายในประเทศในเดือนมิถุนายน มีปริมาณ 1,228.79 ตัน เพิ่มขึ้น ร้อยละ 91.49 จากเดือนก่อนหน้า ซึ่งสอดคล้องกับจำนวนเที่ยวบินภายในประเทศที่มีการเปิดเส้นทางบินและเพิ่มความถี่เพิ่มมากขึ้น

ปริมาณผู้โดยสารระหว่างประเทศแยกรายท่าอากาศยาน ปี 2020

Airport	International									
	ม.ค.-20	ก.พ.-20	มี.ค.-20	เม.ย.-20	พ.ค.-20	มิ.ย.-20	Week 4 (21 Jun - 27 Jun)	Week 1 (28 Jun - 4 Jul)	% change weekly pax	Diff (pax)
Bangkok Don Mueang International Airport	1,588,710	866,350	252,950	1,342	3,151	3,537	834	1,023	22.7%	189
Bangkok Suvarnabhumi International Airport	5,044,780	2,997,283	1,385,594	38,697	31,337	42,102	9,520	12,374	30.0%	2,854
Chiang Mai	336,657	116,668	32,084	-	268	399	104	103	-1.0%	(1)
Chiang Rai	26,540	4,481	2,913	489	651	304	96	120	25.0%	24
Hat Yai	20,488	14,132	6,046	111	-	-	-	-	-	-
Hua Hin	5,681	3,554	1,637	-	-	-	-	-	-	-
Ko Samui	51,349	33,386	15,525	-	-	-	N/A	N/A	N/A	N/A
Krabi	151,658	89,703	48,607	44	-	-	-	-	-	-
Phuket	1,241,008	706,334	400,110	3,557	647	477	216	183	-15.3%	(33)
Surat Thani	17,813	10,711	8,157	-	-	-	-	-	-	-
U-Tapao	123,021	85,378	57,318	35	4	-	N/A	N/A	N/A	N/A
Grand Total	8,607,705	4,927,980	2,210,941	44,275	36,058	46,819	10,770	13,803	28.2%	3,033

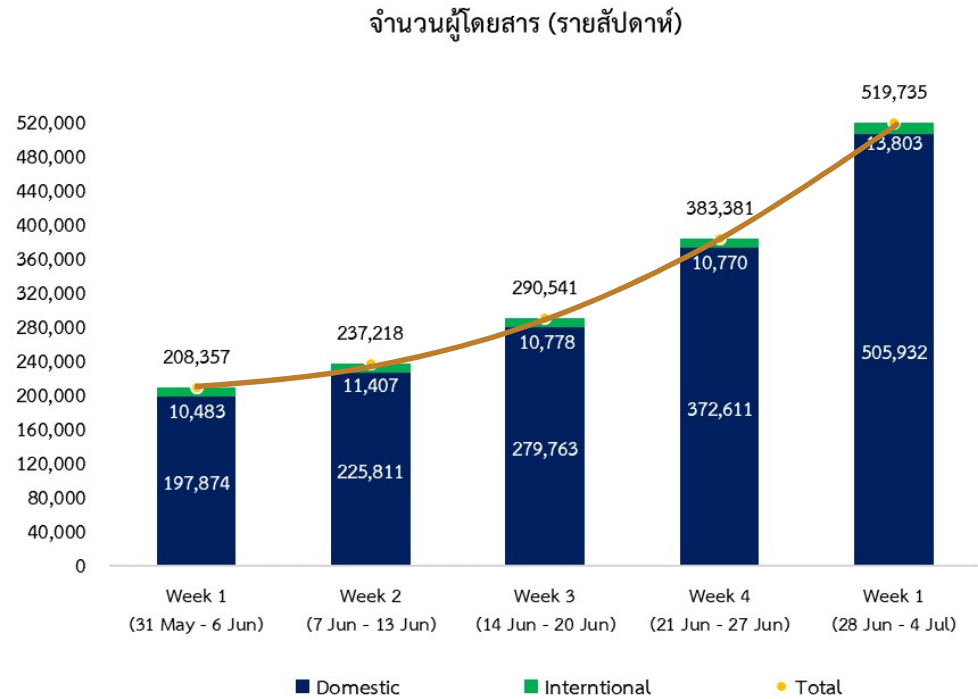
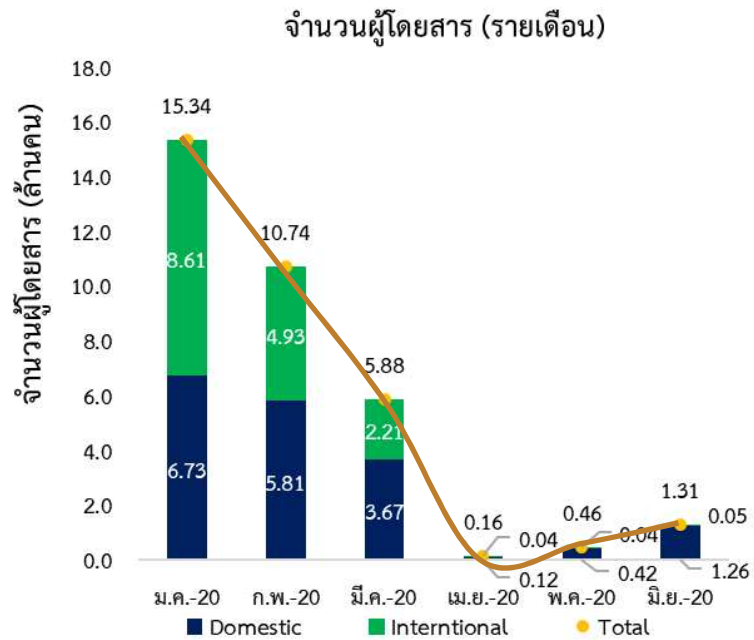
ที่มา : ฐานข้อมูลสถิติการขนส่งทางอากาศ ทอท และ ทย.

ปริมาณผู้โดยสารภายในประเทศปี 2020 แยกรายท่าอากาศยาน

Airport	Domestic									
	ม.ค.-20	ก.พ.-20	มี.ค.-20	เม.ย.-20	พ.ค.-20	มิ.ย.-20	Week 4 (21 Jun - 27 Jun)	Week 1 (28 Jun - 4 Jul)	% change weekly pax	Diff (Pax)
Bangkok Don Mueang International Airport	2,021,402	1,787,851	1,110,020	36,781	188,489	482,160	145,343	189,378	30.3%	44,035
Bangkok Suvarnabhumi International Airport	1,058,369	903,938	577,321	20,762	21,925	144,310	42,543	62,105	46.0%	19,562
Buriram	32,958	28,813	18,456	12	1,219	5,083	1,276	2,119	66.1%	843
Chiang Mai	745,918	601,980	338,307	9,635	40,623	109,541	32,651	46,020	40.9%	13,369
Chiang Rai	245,213	211,398	118,281	4,495	18,935	49,388	14,725	19,929	35.3%	5,204
Chumphon	15,755	14,454	10,233	-	-	3,345	841	1,430	70.0%	589
Hat Yai	294,729	258,249	184,134	8,978	34,284	86,663	25,494	32,925	29.1%	7,431
Hua Hin	43	34	-	-	-	-	-	-	-	-
Khon Kaen	155,750	145,374	92,351	2,217	10,073	34,803	9,291	14,029	51.0%	4,738
Ko Samui	184,774	163,777	111,318	3,069	2,477	11,903	N/A	N/A	N/A	N/A
Krabi	212,909	180,630	118,958	1,806	421	17,980	6,213	9,197	48.0%	2,984
Lampang	22,279	18,600	11,164	274	1,811	5,980	1,595	2,121	33.0%	526
Loei	25,580	21,506	15,266	-	-	-	-	1,109	new	1,109
Mae Hong Son	5,813	3,988	1,322	-	-	-	-	-	-	-
Mae Sot	17,757	14,635	8,481	-	1,577	3,450	927	1,015	9.5%	88
Nakhon Phanom	30,151	27,186	20,582	-	4,675	6,732	1,790	2,828	58.0%	1,038
Nakhon Si Thammarat	123,669	115,776	82,412	6,901	27,174	56,931	15,880	19,392	22.1%	3,512
Nan	33,016	30,932	21,306	-	-	10,136	2,666	3,160	18.5%	494
Narathiwat	19,055	15,876	12,324	-	-	3,706	1,686	2,613	55.0%	927
Phitsanulok	55,961	53,796	32,670	401	2,747	11,690	3,451	4,940	43.1%	1,489
Phrae	5,827	4,128	2,056	-	-	1,757	473	457	-3.4%	(16)
Phuket	661,822	513,089	316,875	6,393	7	30,770	15,754	24,504	55.5%	8,750
Ranong	18,032	17,243	14,748	-	-	1,811	834	1,396	67.4%	562
Roi Et	31,364	27,494	22,570	-	5,026	8,931	2,196	3,097	41.0%	901
Sakon Nakhon	34,011	30,660	24,517	1,518	3,409	11,707	3,226	4,544	40.9%	1,318
Sukhothai	7,912	6,160	3,607	118	-	1,278	N/A	N/A	N/A	N/A
Surat Thani	152,167	142,175	90,904	3,507	14,299	43,361	11,806	14,669	24.3%	2,863
Trang	59,119	61,334	39,427	1,192	4,152	21,906	6,730	8,858	31.6%	2,128
Trat	12,600	10,630	7,323	49	-	-	N/A	N/A	N/A	N/A
Ubon Ratchathani	153,563	142,447	90,086	4,019	18,689	38,883	10,765	15,106	40.3%	4,341
Udon Thani	223,900	195,621	128,278	4,572	20,347	50,505	14,455	18,991	31.4%	4,536
U-Tapao	65,874	56,747	40,549	-	-	1,021	N/A	N/A	N/A	N/A
Grand Total	6,727,292	5,806,521	3,665,846	116,699	422,359	1,255,731	372,611	505,932	35.8%	133,321

ที่มา : ฐานข้อมูลสถิติการขนส่งทางอากาศ ทอท. และ ทย.

ปริมาณการขนส่งผู้โดยสารทางอากาศในภาพรวม



ที่มา : ฐานข้อมูลสถิติการขนส่งทางอากาศ ทอท และ ทย.

จำนวนเที่ยวบินระหว่างประเทศปี 2020 แยกรายท่าอากาศยาน

Airport	International									
	ม.ค.-20	ก.พ.-20	มี.ค.-20	เม.ย.-20	พ.ค.-20	มิ.ย.-20	Week 4 (21 Jun - 27 Jun)	Week 1 (28 Jun - 4 Jul)	% change weekly flight movement	Diff (flight movement)
Bangkok Don Mueang International Airport	9,396	6,783	3,051	156	107	76	20	27	35.0%	7
Bangkok Suvarnabhumi International Airport	26,307	19,018	11,921	2,711	2,943	3,121	758	745	-1.7%	(13)
Chiang Mai	2,463	1,327	568	-	4	8	2	2	0.0%	-
Chiang Rai	230	74	37	8	10	8	2	2	0.0%	-
Hat Yai	163	154	83	1	2	-	-	-	-	-
Hua Hin	43	37	26	-	-	-	-	-	-	-
Ko Samui	573	465	259	-	-	-	N/A	N/A	N/A	N/A
Krabi	962	656	410	2	-	-	-	-	-	-
Phuket	6,568	3,933	2,381	46	10	6	2	4	100.0%	2
Surat Thani	88	49	40	-	-	-	-	-	-	-
U-Tapao	720	421	349	45	10	-	N/A	N/A	N/A	N/A
Grand Total	47,513	32,917	19,125	2,969	3,086	3,219	784	780	-0.5%	(4)

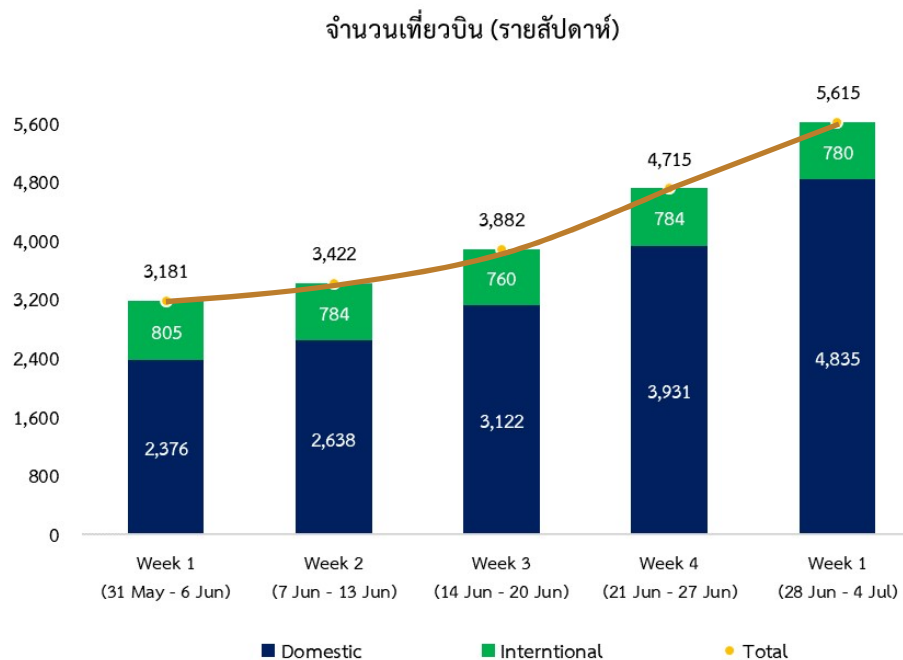
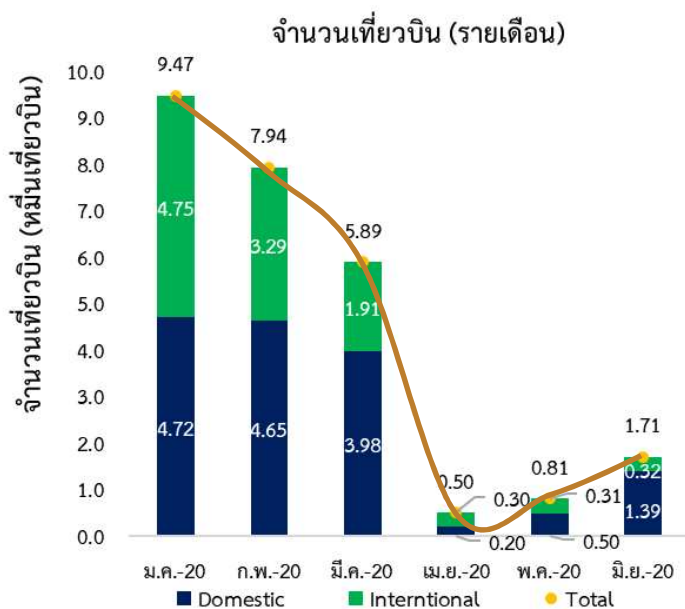
ที่มา : ฐานข้อมูลสถิติการขนส่งทางอากาศ ทอท. และ ทย.

จำนวนเที่ยวบินภายในประเทศปี 2020 แยกรายท่าอากาศยาน

Airport	Domestic									
	ม.ค.-20	ก.พ.-20	มี.ค.-20	เม.ย.-20	พ.ค.-20	มิ.ย.-20	Week 4 (21 Jun - 27 Jun)	Week 1 (28 Jun - 4 Jul)	% change weekly flight movement	Diff (flight movement)
Bangkok Don Mueang International Airport	13,648	13,644	11,300	621	2,226	5,104	1,512	1,820	20.4%	308
Bangkok Suvarnabhumi International Airport	7,374	7,313	6,650	397	289	1,864	520	615	18.3%	95
Buriram	433	387	278	18	46	126	28	47	67.9%	19
Chiang Mai	4,718	4,574	3,801	157	438	1,095	296	391	32.1%	95
Chiang Rai	1,560	1,531	1,251	68	186	468	148	176	18.9%	28
Chumphon	162	150	156	-	-	60	14	22	57.1%	8
Hat Yai	1,861	1,775	1,722	101	344	783	232	262	12.9%	30
Hua Hin	31	19	-	-	-	-	-	-	-	-
Khon Kaen	1,122	1,168	1,044	28	126	442	119	140	17.6%	21
Ko Samui	2,076	1,928	1,591	105	70	284	N/A	N/A	N/A	N/A
Krabi	1,315	1,266	1,151	49	28	212	82	102	24.4%	20
Lampang	430	393	316	12	42	120	28	36	28.6%	8
Loei	248	228	184	-	-	-	-	12	new	12
Mae Hong Son	116	86	40	-	-	-	-	-	-	-
Mae Sot	248	230	190	-	38	60	14	14	0.0%	-
Nakhon Phanom	186	174	204	-	62	60	14	22	57.1%	8
Nakhon Si Thammarat	740	754	668	62	258	514	148	164	10.8%	16
Nan	210	208	238	-	-	120	28	28	0.0%	-
Narathiwat	124	116	116	-	-	36	16	24	50.0%	8
Phitsanulok	464	486	368	18	70	233	56	69	23.2%	13
Phrae	118	86	62	-	-	34	8	8	0.0%	-
Phuket	4,105	4,072	3,508	109	2	294	150	255	70.0%	105
Ranong	186	178	224	-	-	30	14	22	57.1%	8
Roi Et	210	200	216	-	66	94	22	26	18.2%	4
Sakon Nakhon	248	232	258	34	62	153	36	48	33.3%	12
Sukhothai	200	178	153	12	-	50	N/A	N/A	N/A	N/A
Surat Thani	964	956	840	64	134	468	132	144	9.1%	12
Trang	370	434	348	30	55	210	70	84	20.0%	14
Trat	253	238	209	8	-	-	N/A	N/A	N/A	N/A
Ubon Ratchathani	1,046	1,076	827	64	196	332	84	128	52.4%	44
Udon Thani	1,619	1,622	1,289	74	219	622	160	176	10.0%	16
U-Tapao	798	751	626	-	-	12	N/A	N/A	N/A	N/A
Grand Total	47,183	46,453	39,828	2,031	4,957	13,880	3,931	4,835	23.0%	904

ที่มา : ฐานข้อมูลสถิติการขนส่งทางอากาศ ทอท. และ ทย.

จำนวนเที่ยวบินในภาพรวม



ที่มา : ฐานข้อมูลสถิติการขนส่งทางอากาศ ทอท. และ ทย.

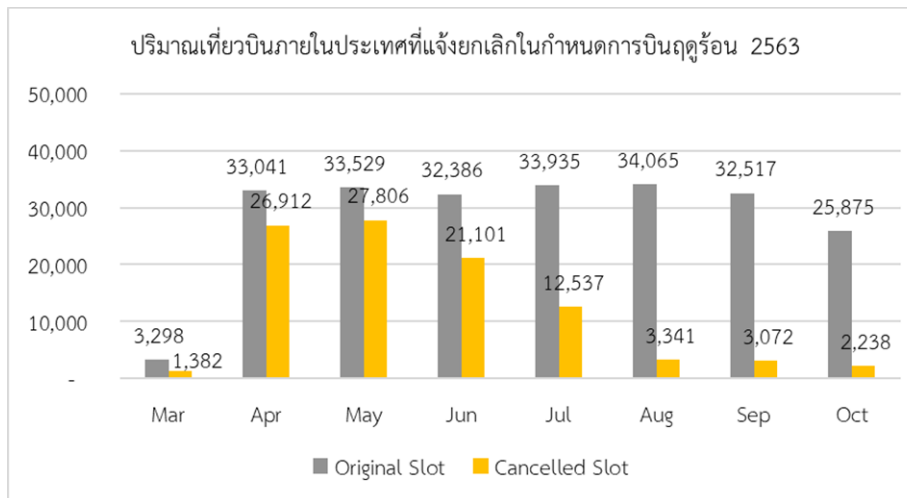
สายการบินที่ขอหยุดทำการบินเกินกว่า 15 วัน

ลำดับที่	สายการบินให้บริการเต็มรูปแบบ	ภายในประเทศ	ระหว่างประเทศ
1	บริษัท การบินไทย จำกัด (มหาชน)	หยุดทำการบินทุกเส้นทาง มี.ค. - ก.ค. 63	หยุดทำการบินทุกเส้นทาง ได้แก่ ทวีปเอเชีย : มี.ค. - ก.ค. 63 และทวีปยุโรป : เม.ย. - ก.ค. 63
2	บริษัท ไทยสมายล์แอร์เวย์ จำกัด	ทำการบิน 6 เส้นทาง จาก 11 เส้นทาง	หยุดทำการบินทุกเส้นทาง มี.ค. - ก.ค. 63
3	บริษัท การบินกรุงเทพ จำกัด (มหาชน)	ทำการบิน 4 เส้นทาง จาก 18 เส้นทาง	หยุดทำการบินทุกเส้นทาง มี.ค. - ต.ค. 63
ลำดับที่	สายการบินต้นทุนต่ำ	ภายในประเทศ	ระหว่างประเทศ
1	บริษัท ไทย แอร์เอเชีย จำกัด	ทำการบิน 19 เส้นทาง จาก 36 เส้นทาง	หยุดทำการบินทุกเส้นทาง มี.ค. - มิ.ย. 63
2	บริษัท สายการบินนกแอร์ จำกัด (มหาชน)	ทำการบิน 16 เส้นทาง จาก 30 เส้นทาง	หยุดทำการบินทุกเส้นทาง ก.พ. - ต.ค. 63
3	บริษัท ไทย โลอ็อน เมนทารี จำกัด	ทำการบินทุกเส้นทาง ยกเว้น หาดใหญ่-อุดรธานี	หยุดทำการบินทุกเส้นทาง มี.ค. - ก.ค. 63
4	บริษัท ไทย เวียดเจ็ท แอร์ จอยท์ สต็อค จำกัด	ทำการบิน 2 เส้นทาง จาก 7 เส้นทาง	หยุดทำการบินทุกเส้นทาง พ.ค. 63
5	บริษัท ไทย แอร์เอเชีย เอ็กซ์ จำกัด	-	หยุดทำการบินทุกเส้นทาง มี.ค. - ก.ค. 63
6	บริษัท สายการบินนกสกีต จำกัด	เลิกกิจการ	

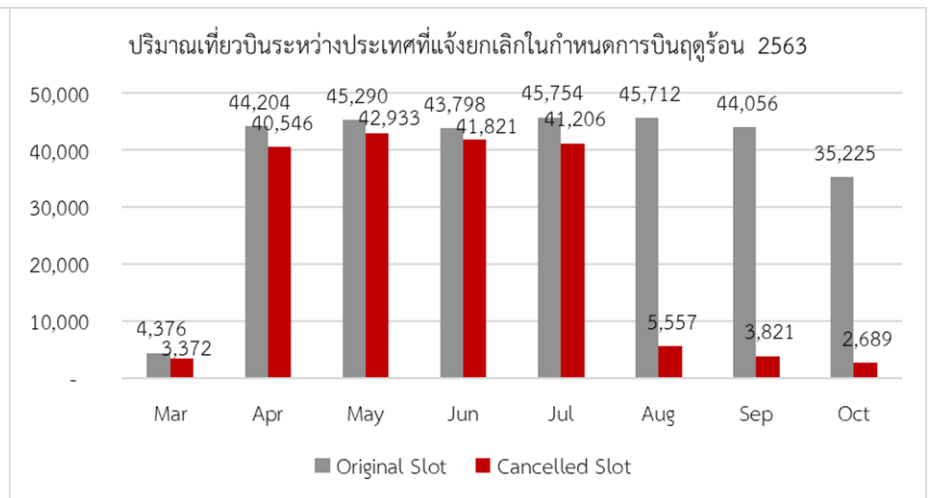
ที่มา : กองใบอนุญาตประกอบกิจการการบินพลเรือน ฝ่ายกำกับดูแลทางเศรษฐกิจ ข้อมูล ณ วันที่ 8 ก.ค. 2563

การจัดสรรเวลาการบินเปรียบเทียบก่อนและหลังเกิดเหตุการณ์ COVID-19

เที่ยวบินภายในประเทศ



เที่ยวบินระหว่างประเทศ



หมายเหตุ: เฉพาะสนามบินที่ กพท. ดำเนินการจัดสรรเวลาการบิน ที่มา: กองประสานจัดสรรเวลาการบิน ฝ่ายพิธีการบิน



ปริมาณการขนส่งสินค้าระหว่างประเทศปี 2020 แยกรายท่าอากาศยาน

Airport	International						Week 4 (21 Jun - 27 Jun)	Week 1 (28 Jun - 4 Jul)	% change weekly Freight&Mail	Diff (Freight & Mail)
	ม.ค.-20	ก.พ.-20	มี.ค.-20	เม.ย.-20	พ.ค.-20	มิ.ย.-20				
Bangkok Don Mueang International Airport	2,435,347	2,465,918	1,800,728	1,687,745	657,963	157,856	1,527	13,544	787.0%	12,017
Bangkok Suvarnabhumi International Airport	104,841,119	104,303,056	96,394,682	52,470,409	54,756,313	56,902,196	13,323,167	13,984,988	5.0%	661,821
Chiang Mai	165,353	101,842	95,550	-	-	-	-	-	-	-
Hat Yai	12,889	986	-	-	-	-	-	-	-	-
Ko Samui	51,949	53,830	22,854	-	-	-	N/A	N/A	N/A	N/A
Phuket	4,305,916	2,297,487	2,076,396	12,440	-	-	-	-	-	-
Surat Thani	-	-	139	-	-	-	-	-	-	-
Grand Total	111,812,573	109,223,119	100,390,349	54,170,594	55,414,276	57,060,052	13,324,694	13,998,532	5.1%	673,838

หน่วย : กิโลกรัม (KG)

ที่มา : ฐานข้อมูลสถิติการขนส่งทางอากาศ ทอท และ ทย.

ปริมาณการขนส่งสินค้าภายในประเทศปี 2020 แยกรายท่าอากาศยาน

Airport	Domestic									
	ม.ค.-20	ก.พ.-20	มี.ค.-20	เม.ย.-20	พ.ค.-20	มิ.ย.-20	Week 4 (21 Jun - 27 Jun)	Week 1 (28 Jun - 4 Jul)	% change weekly Freight & Mail	Diff (Freight & Mail)
Bangkok Don Mueang International Airport	444,750	406,733	373,752	189,425	272,233	297,804	83,354	77,492	-7.0%	(5,862)
Bangkok Suvarnabhumi International Airport	1,999,126	2,412,228	2,054,916	35,668	3,527	188,452	65,290	58,922	-9.8%	(6,368)
Chiang Mai	812,826	793,974	587,187	29,715	50,951	174,629	43,215	48,022	11.1%	4,807
Chiang Rai	218,107	149,508	111,396	4,533	19,087	35,019	12,793	11,636	-9.0%	(1,157)
Hat Yai	634,239	637,988	500,685	137,682	188,648	264,916	68,543	73,695	7.5%	5,152
Khon Kaen	49,829	44,361	38,591	3,478	5,497	22,244	5,334	3,773	-29.3%	(1,561)
Ko Samui	101,481	96,876	64,245	3,975	3,500	9,671	N/A	N/A	N/A	N/A
Krabi	107,229	91,766	70,715	4,932	-	10,190	4,656	5,676	21.9%	1,020
Lampang	4,190	3,586	2,749	369	-	2,503	583	971	66.6%	388
Loei	1,188	1,401	513	-	-	-	-	22	new	22
Mae Sot	83	50	-	-	-	-	-	-	-	-
Nakhon Phanom	-	-	134	-	-	-	-	-	-	-
Nakhon Si Thammarat	47,587	39,786	63,330	23,727	28,250	31,978	8,912	8,359	-6.2%	(553)
Phitsanulok	18,137	12,873	9,371	240	1,755	4,368	1,024	868	-15.2%	(156)
Phuket	850,086	1,007,375	1,006,920	10,909	-	52,371	28,952	30,619	5.8%	1,667
Sakon Nakhon	3,022	3,161	2,355	357	784	1,381	313	292	-6.7%	(21)
Sukhothai	3,941	3,597	3,254	336	-	1,107	N/A	N/A	N/A	N/A
Surat Thani	62,908	70,839	56,247	14,303	29,341	67,383	13,459	13,273	-1.4%	(186)
Trang	30,533	40,954	21,349	1,097	-	8,825	3,191	2,428	-23.9%	(763)
Trat	1,667	1,378	1,192	-	-	-	N/A	N/A	N/A	N/A
Ubon Ratchathani	37,133	33,844	29,909	7,309	10,270	14,363	3,751	3,610	-3.8%	(141)
Udon Thani	83,829	68,929	58,838	16,569	27,875	41,594	10,152	10,188	0.4%	36
Grand Total	5,511,891	5,921,207	5,057,648	484,624	641,718	1,228,798	353,522	349,846	-1.0%	(3,676)

หน่วย : กิโลกรัม (KG)

ที่มา : ฐานข้อมูลสถิติการขนส่งทางอากาศ ทอท. และ ทย.