

ข้อแนะนำสำหรับเที่ยวบินระหว่างประเทศ

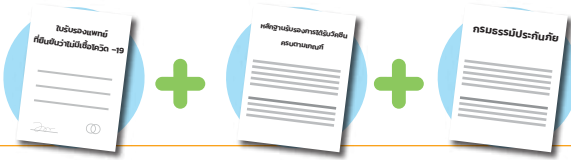
ที่มีผู้โดยสารถ่ายลำหรือเปลี่ยนลำ
(TRANSIT / TRANSFER FLIGHT)



1. หลีกเลี่ยงประเทศต้นทางที่มีความเสี่ยงสูงในการระบาดของโรคติดเชื้อไวรัสโคโรนา 2019 (COVID-19)



2. อนุญาตให้อากาศยานทำการบินในเที่ยวบินระหว่างประเทศที่มีผู้โดยสาร ถ่ายลำหรือเปลี่ยนลำ (Transit/Transfer Flight) ได้เฉพาะท่าอากาศยานสุวรรณภูมิและท่าอากาศยานดอนเมือง



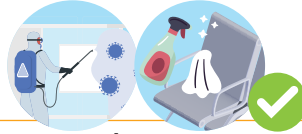
3. ผู้โดยสารต้นทางจะต้องมีใบรับรองแพทย์ที่ยืนยันว่าไม่มีเชื้อโควิด - 19 ตรวจโดยวิธี RT - PCR ระยะเวลาไม่เกิน 72 ชั่วโมงก่อนการเดินทาง หรือหลักฐานรับรองการได้รับวัคซีนครบตามเกณฑ์ที่ผู้ผลิตวัคซีนกำหนด และกรมธรรม์ประกันภัยที่ครอบคลุมการดูแลสุขภาพและค่ารักษาพยาบาลโรคโควิด - 19 ตลอดระยะเวลาที่อยู่ในประเทศไทยวงเงินไม่น้อยกว่า 100,000 USD โดยผู้ดำเนินการเดินอากาศจะต้องตรวจสอบเอกสารสำคัญของผู้โดยสารข้างต้นก่อนออกบัตรโดยสาร (ผู้มีสัญชาติไทย ไม่ต้องมีเอกสารประกันภัย)



4. กำหนด Sealed route โดยจัดพื้นที่เฉพาะสำหรับผู้โดยสารที่เดินทางมาถึงท่าอากาศยานไม่ให้ออกนอกพื้นที่ที่กำหนด *



5. การรอในพื้นที่ Transit/Transfer ต้องจัดระยะห่างระหว่างผู้โดยสารและเน้นย้ำให้สวมหน้ากากอนามัยตลอดเวลา รวมถึงจัดให้มีเจลแอลกอฮอล์ความเข้มข้นไม่น้อยกว่า 70%



6. ทำความสะอาดและฆ่าเชื้อโรค (Disinfection) พื้นที่และอุปกรณ์ต่าง ๆ อย่างสม่ำเสมอ ตามมาตรฐานที่กระทรวงสาธารณสุขกำหนด เจ้าหน้าที่ที่เข้าปฏิบัติงานในพื้นที่ Transit/Transfer จะต้องสวมใส่อุปกรณ์ป้องกันส่วนบุคคล (PPE) ทุกครั้ง



7. การให้บริการอาหารและเครื่องดื่มในบริเวณที่พักคอย เจ้าหน้าที่สายการบินต้องสวมใส่อุปกรณ์ป้องกันส่วนบุคคล (PPE) ดังนี้ หมวกคลุมผม หน้ากากอนามัย หน้ากากป้องกัน (Face Shield) หรือแว่นตา เสื้อกาวน์ครึ่งตัว ถุงมือ และใช้บรรจุภัณฑ์แบบปิด (sealed, pre-packaged containers) ลดการปฏิสัมพันธ์และกำหนดช่วงเวลารับประทานอาหารให้เป็นเวลา



ไม่เกิน 12 ชั่วโมง



8. กำหนดเวลา Transit/Transfer ไม่เกิน 12 ชม. หากเกิน 12 ชั่วโมง ด้วยเหตุผลใด ๆ ให้สายการบินประสานผู้ดำเนินงานสนามบิน เพื่อนำผู้โดยสารไปพักคอยในจุดที่ผู้ดำเนินงานสนามบินกำหนดไว้



9. ไม่มีการตรวจคัดกรองและไม่มีการตรวจแล็บ COVID-19 ทางห้องปฏิบัติการ ณ จุด Transit/Transfer ที่ท่าอากาศยาน กรณีตรวจพบผู้โดยสารมีอาการหรือมีไข้ ให้สายการบินที่รับขนส่งผู้โดยสารเข้ามาเป็นผู้ดูแลรับผิดชอบ



10. สายการบินที่มีผู้โดยสารถ่ายลำหรือเปลี่ยนลำระหว่างกัน ต้องเป็นแบบ Single PNR, Same Booking, Conjunction Ticket หรือมีข้อตกลงล่วงหน้าในการส่งต่อผู้โดยสารระหว่างกัน การรับส่งสัมภาระลงทะเบียนจะต้องเป็น Check Through Baggage หรือมีข้อตกลงในการส่งต่อสัมภาระระหว่างกัน กรณีที่พบว่าผู้โดยสารที่เดินทางมาเพื่อถ่ายลำหรือเปลี่ยนลำไม่สามารถเดินทางต่อไปกับอีกสายการบินได้ ให้สายการบินที่รับขนส่งผู้โดยสารเข้ามาเป็นผู้ดูแลรับผิดชอบ



11. สายการบินจัดส่งแผนการทำการบิน Transit/Transfer มายังสำนักงานการบินพลเรือนแห่งประเทศไทย และศูนย์ควบคุมปฏิบัติการเขตการบิน (AOCC) กอท. ล่วงหน้า 24 ชั่วโมง ก่อนทำการบิน *

* รายละเอียดสำคัญเพิ่มเติม ประกาศพท. เรื่อง เรือนขังในกรณีอนุญาตให้อากาศยานทำการบินเข้าออกประเทศไทย (ฉบับที่ 2) พ.ศ. 2564