

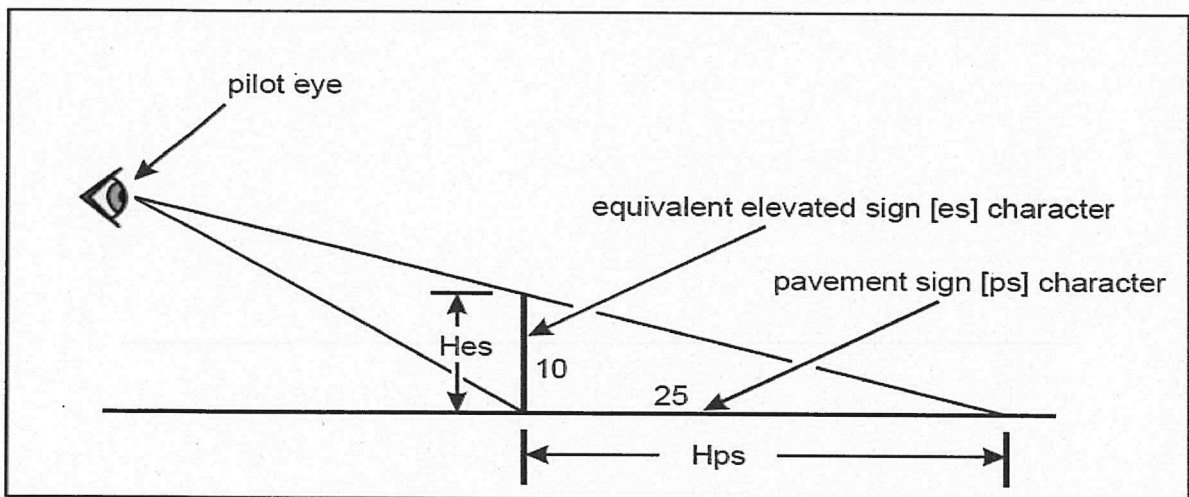
ภาคผนวกแนบท้าย ๓  
เครื่องหมายประเภทบังคับ และเครื่องหมายเพื่อบอกข้อมูล

หมายเหตุ ๑ ดูหมวด ๕ สำหรับข้อกำหนดในการใช้งาน ตำแหน่ง และลักษณะของเครื่องหมายประเภทบังคับ และเครื่องหมายเพื่อบอกข้อมูล

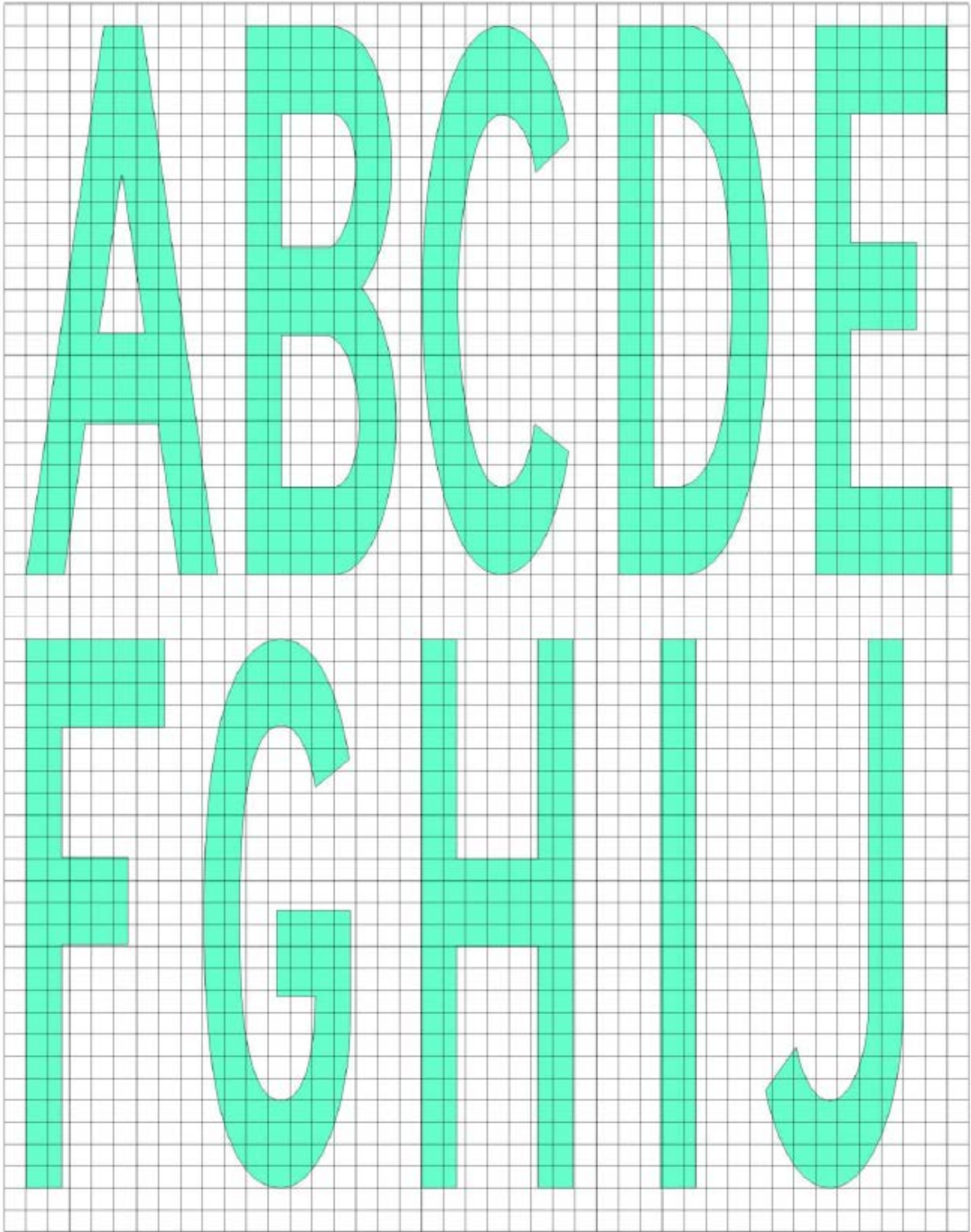
หมายเหตุ ๒ ภาคผนวกนี้ บอกรายละเอียดรูปแบบ และสัดส่วนของตัวอักษร ตัวเลข และสัญลักษณ์ของเครื่องหมายประเภทบังคับ และเครื่องหมายเพื่อบอกข้อมูลบนตาราง (grid)

หมายเหตุ ๓ เครื่องหมายประเภทบังคับ และเครื่องหมายเพื่อบอกข้อมูลบนผิวพื้นจราจร ต้องถูกจัดรูปแบบให้มีลักษณะมีเงา (การยี่ดออก) จากตัวอักษรของป้ายยกระดับขึ้นเหนือพื้นดิน (elevated sign) โดยใช้ตัวคูณสองจุดทำตามที่แสดงในรูปที่ ๓-๑ ลักษณะการมีเงา (การยี่ดออก) จะส่งผลต่อขนาดในแนวตั้งเท่านั้น ดังนั้น ระยะห่างของตัวอักษรบนผิวพื้นที่มีการทำเครื่องหมาย ให้พิจารณาจากความสูงอักษรของป้ายยกระดับขึ้นเหนือพื้นดิน ต่อจากนั้น ให้พิจารณาสัดส่วนของระยะห่างจากค่าที่กำหนดไว้ในตารางที่ ๔-๑

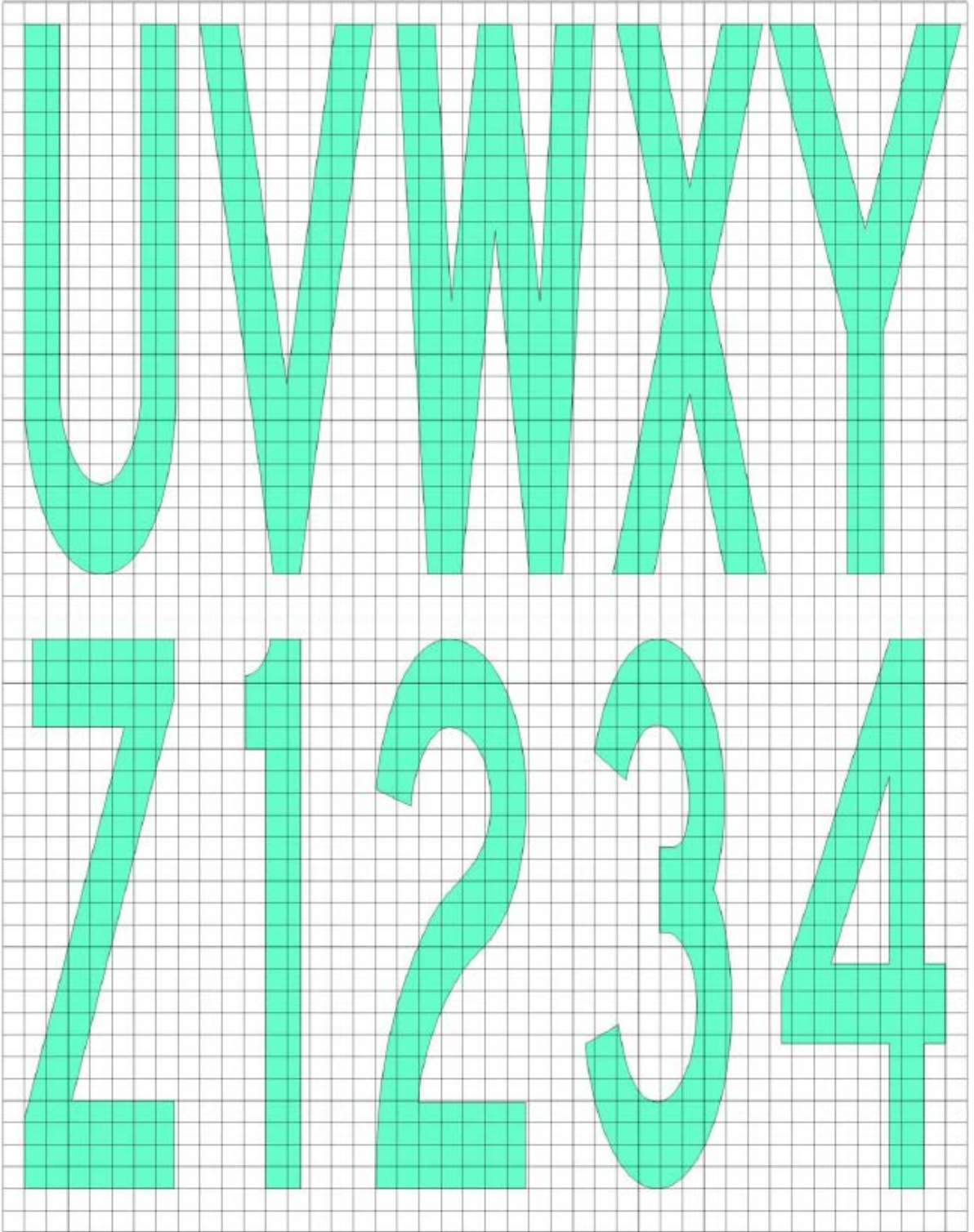
ตัวอย่าง ในกรณีการทำเครื่องหมายเลข 10 บนพื้นผิวทางวิ่ง ซึ่งมีความสูงสีพื้นมิลลิเมตร (Hps) ความสูงตัวอักษรของป้ายยกระดับขึ้นเหนือพื้นดิน จึงมีค่าเทียบเท่า สีพื้นมิลลิเมตรหารด้วยสองจุดห้า ซึ่งมีค่าเท่ากับหนึ่งพันหกร้อยมิลลิเมตร (Hes) และจากตาราง ๔-๑ (ข) เป็นการแสดงรหัสตัวเลขของสัญลักษณ์ตัวเลข ซึ่งในที่นี้ใช้รหัสตัวเลขหนึ่งและจากตาราง ๔-๑ (ค) รหัสตัวเลขหนึ่งมีระยะห่างช่องว่างเท่ากับเก้าสิบหกมิลลิเมตรสำหรับตัวอักษรที่มีความสูงสีร้อยมิลลิเมตร เพราะฉะนั้นระยะห่างของเครื่องหมายบนผิวพื้นสำหรับหมายเลขหัวทางวิ่ง 10 มีค่าเป็น (หนึ่งพันหกร้อยมิลลิเมตร หารด้วยสีร้อยมิลลิเมตร) คูณกับเก้าสิบหกมิลลิเมตร ซึ่งมีค่าเท่ากับ สามร้อยแปดสิบสี่มิลลิเมตร



รูปที่ ๓-๑









-----