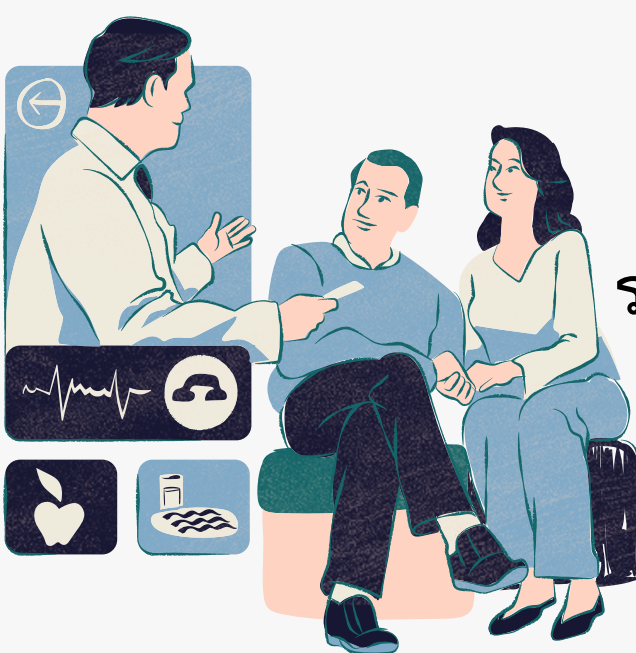
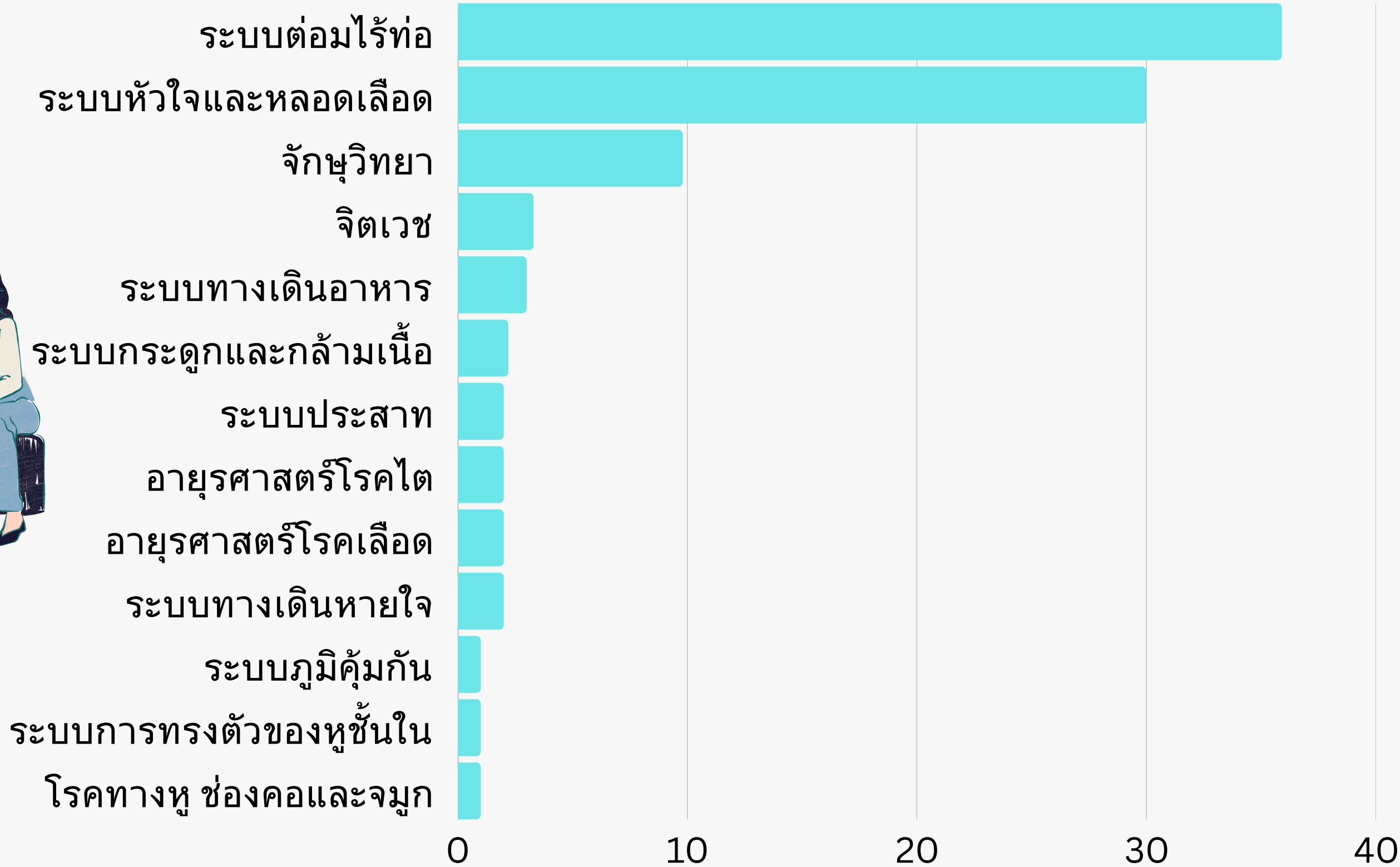


การส่งเสริมสุขภาพ

ข้อมูลทางสถิติของโรคทางการแพทย์ สำหรับผู้ประจำหน้าที่ทางการบิน

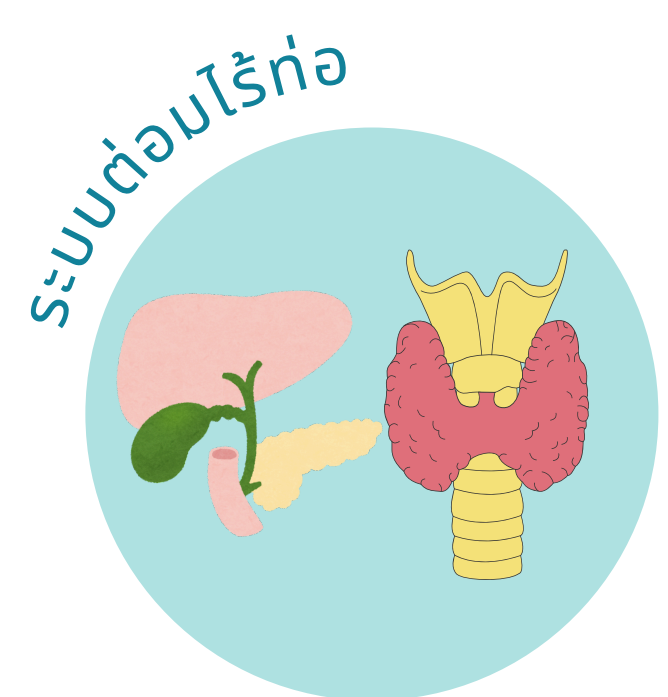


● ความถี่

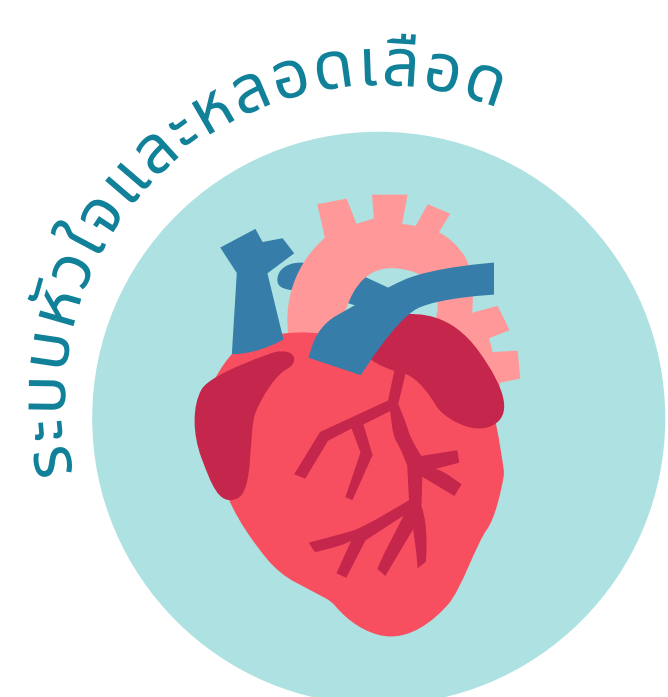


สำนักงานการบินพลเรือนแห่งประเทศไทย (กพท.) ได้ทำการวิเคราะห์อุบัติการณ์ของภาวะทางการแพทย์ต่าง ๆ จากจำนวนผู้ประจำหน้าที่รวมทั้งหมด 793 ราย เพื่อศึกษาถึงความถี่ที่พบได้จากกลุ่มประชากรผู้ประจำหน้าที่ทางการบิน

4 กลุ่มโรคสำคัญ



- โรคเบาหวาน (Diabetes Mellitus)
- โรคไทรอยด์ (Thyroid Disease)
- อ้วน (Obesity)



- ความดันโลหิตสูง (Hypertension)
- หัวใจห้องบนสั่นพลิ้ว (Atrial Fibrillation)
- ไขมันในเลือดผิดปกติ (Dyslipidemia)
- โรคหลอดเลือดสมอง (Stroke)



- ต้อหิน (Glaucoma)
- ภาวะมองเห็นด้วยตาข้างเดียว (Monocular Vision)
- ภาวะผิดปกติในการมองเห็นสี (Color Deficiency)



- โรควิตกกังวล (Anxiety)
- ภาวะความผิดปกติในการปรับตัว (Adjustment Disorder)